

Auswertung der Verjüngungsinventur 2021 für die Hegegemeinschaft 581 - Zahlbach (Landkreis Bad Kissingen)
Anzahl der erfassten Verjüngungsflächen: 34, davon ungeschützt: 26, teilweise geschützt: 1, vollständig geschützt: 7

2021

Verjüngungspflanzen ab 20 Zentimeter Höhe bis zur maximalen Verbisshöhe

Baumartengruppe	Aufgenommene Pflanzen insgesamt		Pflanzen ohne Verbiss und ohne Fegeschaden		Pflanzen mit Verbiss und/oder Fegeschaden		Pflanzen mit Leittriebverbiss		Pflanzen mit Verbiss im oberen Drittel		Pflanzen mit Fegeschaden	
	Anzahl	Anteil (%)	Anzahl	Anteil (%)	Anzahl	Anteil (%)	Anzahl	Anteil (%)	Anzahl	Anteil (%)	Anzahl	Anteil (%)
Fichte	266	13,1	226	85	40	15	4	1,5	40	15	0	0
Tanne	0	0	0	0	0	0	0	0	0	0	0	0
Kiefer	115	5,7	90	78,3	25	21,7	4	3,5	25	21,7	0	0
Sonst. Nadelholz	19	0,9	16	84,2	3	15,8	0	0	1	5,3	2	10,5
Nadelholz gesamt	400	19,8	332	83	68	17	8	2	66	16,5	2	0,5
Buche	1417	70	782	55,2	635	44,8	202	14,3	634	44,7	1	0,1
Eiche	10	0,5	3	30	7	70	3	30	7	70	0	0
Edellaubholz	52	2,6	13	25	39	75	19	36,5	39	75	0	0
Sonst. Laubholz	146	7,2	58	39,7	88	60,3	36	24,7	88	60,3	0	0
Laubholz gesamt	1625	80,2	856	52,7	769	47,3	260	16	768	47,3	1	0,1
Alle Baumarten	2025	100	1188	58,7	837	41,3	268	13,2	834	41,2	3	0,1

Verjüngungspflanzen kleiner 20 Zentimeter Höhe

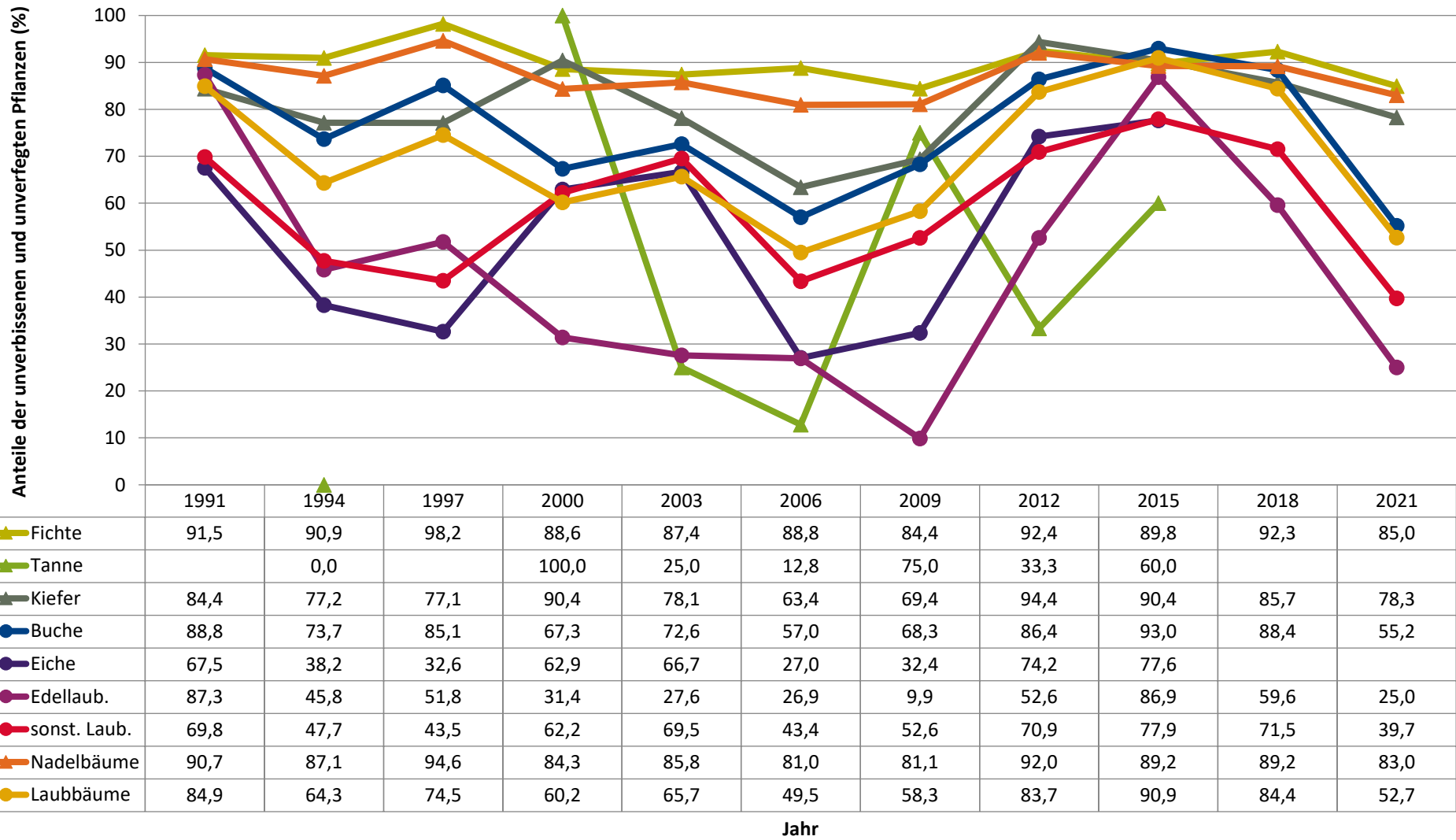
Baumartengruppe	Aufgenommene Pflanzen insgesamt		Pflanzen ohne Verbiss im oberen Drittel		Pflanzen mit Verbiss im oberen Drittel	
	Anzahl	Anteil (%)	Anzahl	Anteil (%)	Anzahl	Anteil (%)
Fichte	10	6	7	70	3	30
Tanne	0	0	0	0	0	0
Kiefer	7	4,2	7	100	0	0
Sonst. Nadelholz	0	0	0	0	0	0
Nadelholz gesamt	17	10,2	14	82,4	3	17,6
Buche	72	43,4	69	95,8	3	4,2
Eiche	38	22,9	38	100	0	0
Edellaubholz	25	15,1	13	52	12	48
Sonst. Laubholz	14	8,4	13	92,9	1	7,1
Laubholz gesamt	149	89,8	133	89,3	16	10,7
Alle Baumarten	166	100	147	88,6	19	11,4

Verjüngungspflanzen über Verbisshöhe (Erhebung von Fegeschäden)

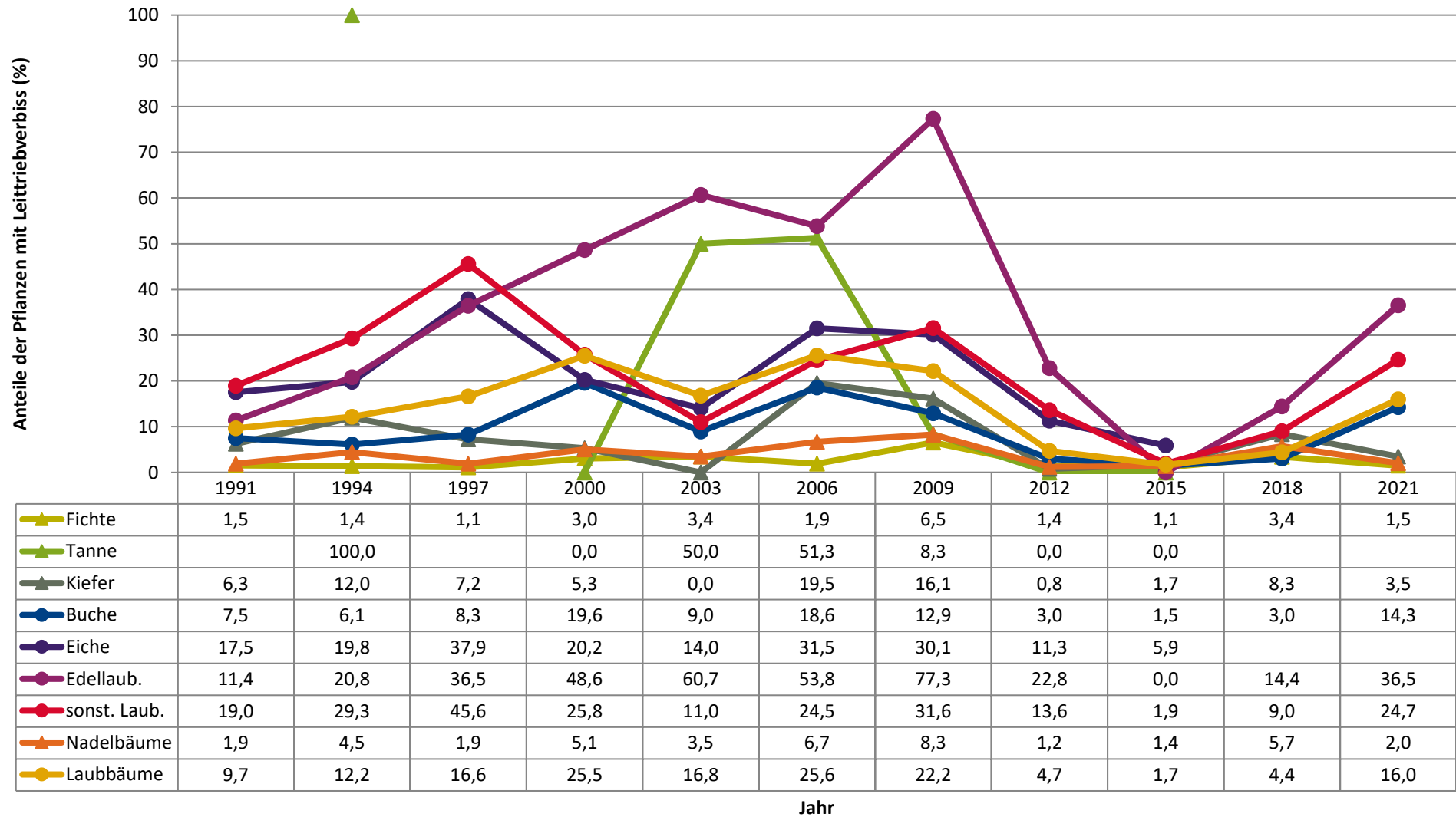
Baumartengruppe	Aufgenommene Pflanzen insgesamt		Pflanzen ohne Fegeschaden		Pflanzen mit Fegeschaden	
	Anzahl	Anteil (%)	Anzahl	Anteil (%)	Anzahl	Anteil (%)
Fichte	23	4,7	23	100	0	0
Tanne	0	0	0	0	0	0
Kiefer	28	5,7	28	100	0	0
Sonst. Nadelholz	24	4,9	23	95,8	1	4,2
Nadelholz gesamt	75	15,3	74	98,7	1	1,3
Buche	376	76,9	376	100	0	0
Eiche	0	0	0	0	0	0
Edellaubholz	7	1,4	7	100	0	0
Sonst. Laubholz	31	6,3	31	100	0	0
Laubholz gesamt	414	84,7	414	100	0	0
Alle Baumarten	489	100	488	99,8	1	0,2

**Zeitreihe der Anteile der Pflanzen ohne Verbiss und ohne Fegeschäden
Höhenbereich: ab 20 Zentimeter bis zur maximalen Verbisshöhe
Hegegemeinschaft 581 - Zahlbach (Landkreis Bad Kissingen)**

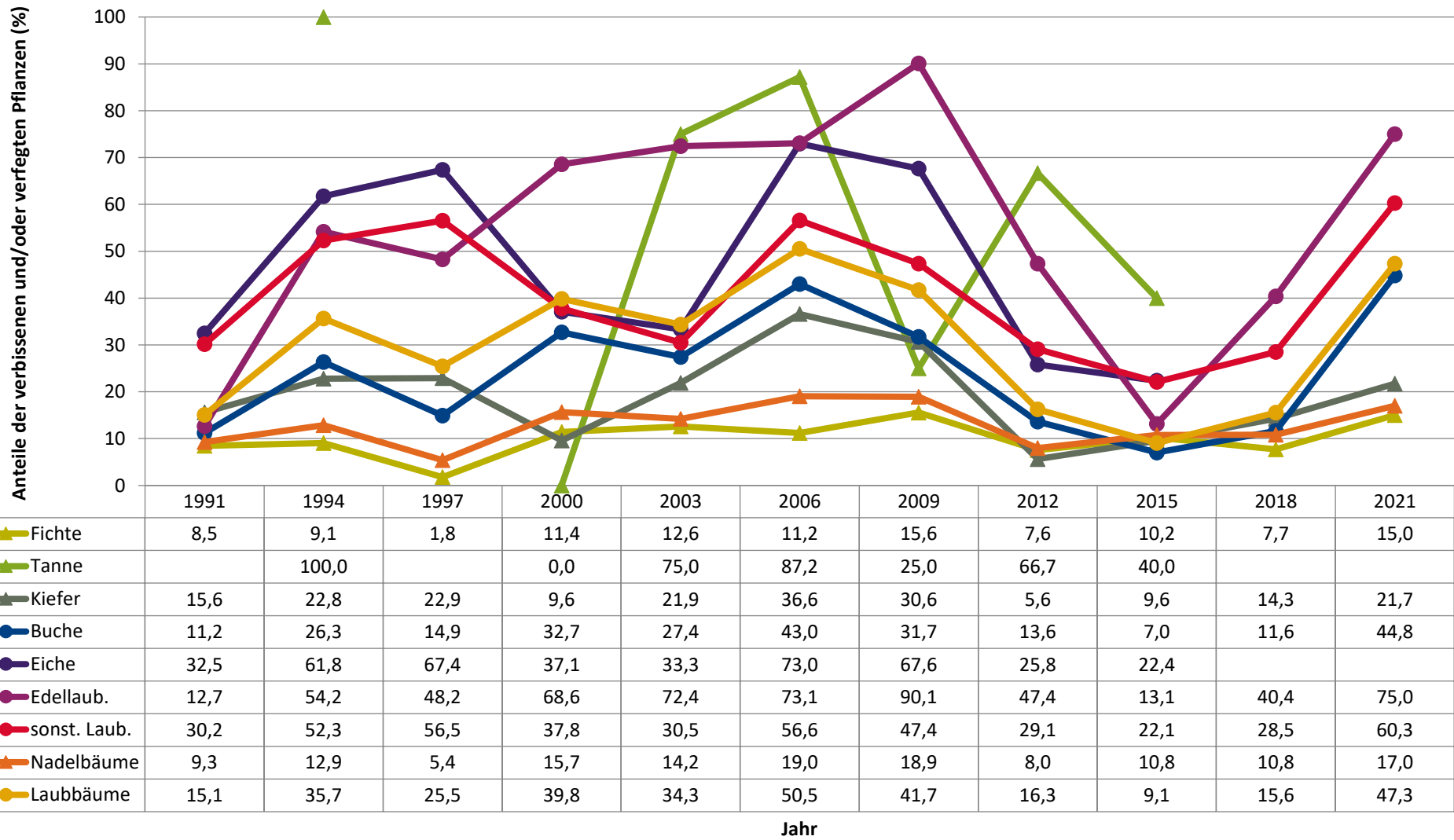
2021



Zeitreihe der Anteile der Pflanzen mit Leittriebverbiss
Höhenbereich: ab 20 Zentimeter bis zur maximalen Verbisshöhe
Hegegemeinschaft 581 - Zahlbach (Landkreis Bad Kissingen)

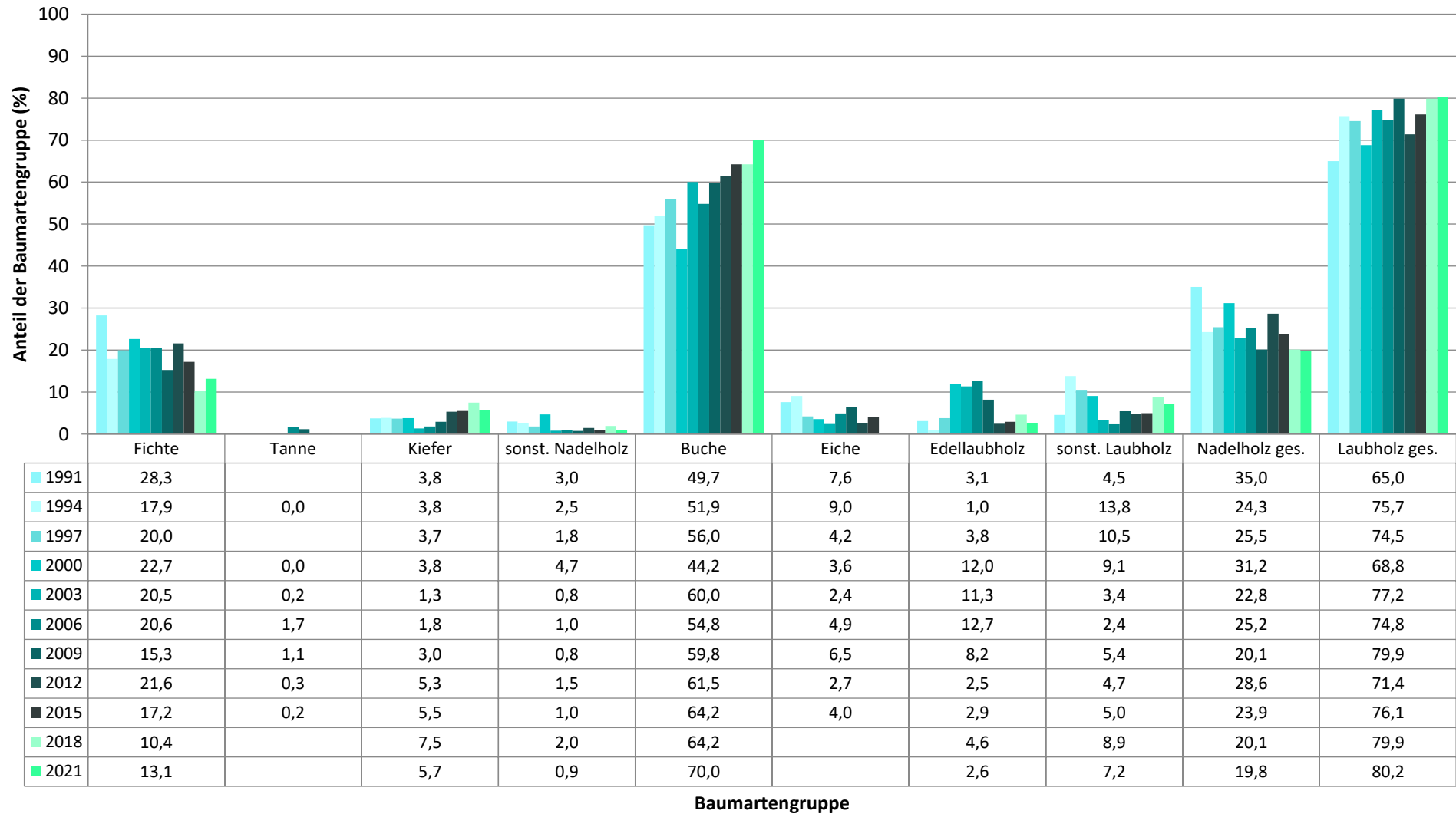


Zeitreihe der Anteile der Pflanzen mit Verbiss und/oder Fegeschäden
Höhenbereich: ab 20 Zentimeter bis zur maximalen Verbisshöhe
Hegegemeinschaft 581 - Zahlbach (Landkreis Bad Kissingen)



Zeitreihe der Baumartenanteile der aufgenommenen Verjüngungspflanzen
Höhenbereich: ab 20 Zentimeter Höhe bis zur maximalen Verbisshöhe
Hegegemeinschaft 581 - Zahlbach (Landkreis Bad Kissingen)

2021

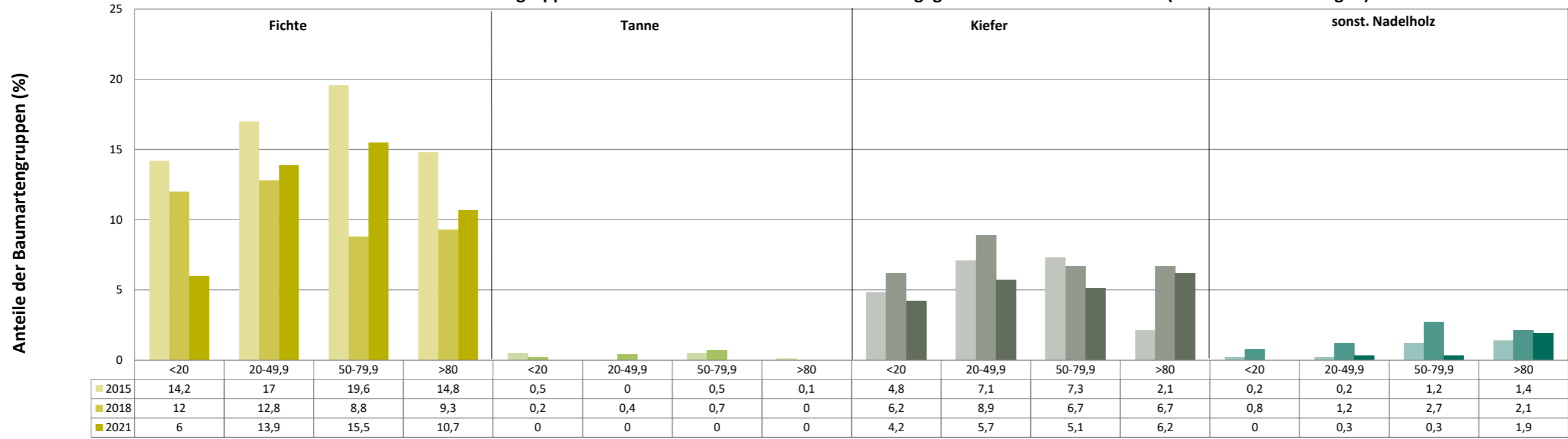


Anteile der Baumartengruppen in den verschiedenen Höhenstufen
Verteilung der Pflanzen ab 20 Zentimeter bis zur maximalen Verbisshöhe auf drei Höhenstufen
Hegegemeinschaft 581 - Zahlbach (Landkreis Bad Kissingen)

2021

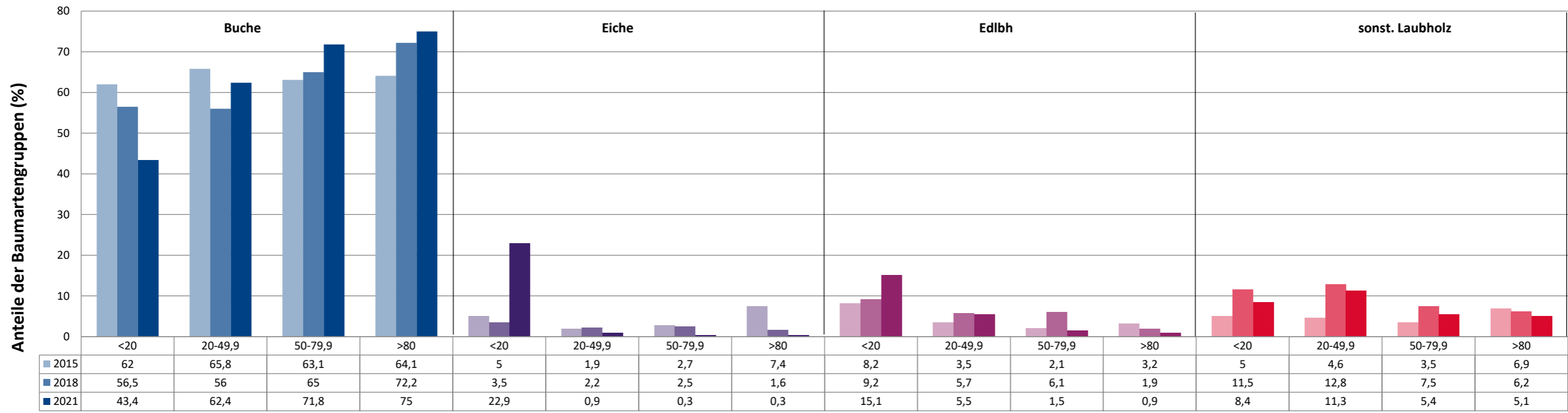
Baumartengruppe	Aufgenommene Pflanzen insgesamt						Pflanzen ohne Verbiss und ohne Fegeschaden						Pflanzen mit Verbiss und/oder Fegeschaden					
	20 - 49,9 cm		50 - 79,9 cm		80 cm - max. Verbisshöhe		20 - 49,9 cm		50 - 79,9 cm		80 cm - max. Verbisshöhe		20 - 49,9 cm		50 - 79,9 cm		80 cm - max. Verbisshöhe	
	Anzahl	Anteil (%)	Anzahl	Anteil (%)	Anzahl	Anteil (%)	Anzahl	Anteil (%)	Anzahl	Anteil (%)	Anzahl	Anteil (%)	Anzahl	Anteil (%)	Anzahl	Anteil (%)	Anzahl	Anteil (%)
Fichte	91	13,9	92	15,5	83	10,7	63	69,2	85	92,4	78	94	28	30,8	7	7,6	5	6
Tanne	0	0	0	0	0	0	0	0	0	0	0	0	0	0	0	0	0	0
Kiefer	37	5,7	30	5,1	48	6,2	29	78,4	22	73,3	39	81,2	8	21,6	8	26,7	9	18,8
Sonstiges Nadelholz	2	0,3	2	0,3	15	1,9	1	50	2	100	13	86,7	1	50	0	0	2	13,3
Nadelholz gesamt	130	19,9	124	20,9	146	18,7	93	71,5	109	87,9	130	89	37	28,5	15	12,1	16	11
Buche	408	62,4	425	71,8	584	75	257	63	202	47,5	323	55,3	151	37	223	52,5	261	44,7
Eiche	6	0,9	2	0,3	2	0,3	2	33,3	0	0	1	50	4	66,7	2	100	1	50
Edellaubholz	36	5,5	9	1,5	7	0,9	12	33,3	1	11,1	0	0	24	66,7	8	88,9	7	100
Sonstiges Laubholz	74	11,3	32	5,4	40	5,1	28	37,8	15	46,9	15	37,5	46	62,2	17	53,1	25	62,5
Laubholz gesamt	524	80,1	468	79,1	633	81,3	299	57,1	218	46,6	339	53,6	225	42,9	250	53,4	294	46,4
Alle Baumarten	654	100	592	100	779	100	392	59,9	327	55,2	469	60,2	262	40,1	265	44,8	310	39,8

Anteile der Baumartengruppen in verschiedenen Höhenstufen für die Hegegemeinschaft 581 - Zahlbach (Landkreis Bad Kissingen)



Baumartengruppen

Anteile der Baumartengruppen in verschiedenen Höhenstufen für die Hegegemeinschaft 581 - Zahlbach (Landkreis Bad Kissingen)



Baumartengruppen

Anteile der Baumartengruppen in verschiedenen Höhenstufen für die Hegegemeinschaft 581 - Zahlbach (Landkreis Bad Kissingen)

