

Auswertung der Verjüngungsinventur 2024 für die Hegegemeinschaft 599 - Hollstadt (Landkreis Rhön-Grabfeld)
Anzahl der erfassten Verjüngungsflächen: 38, davon ungeschützt: 18, teilweise geschützt: 3, vollständig geschützt: 17
Verjüngungspflanzen ab 20 Zentimeter Höhe bis zur maximalen Verbisshöhe

Baumartengruppe	Aufgenommene Pflanzen insgesamt		Pflanzen ohne Verbiss und ohne Fegeschaden		Pflanzen mit Verbiss und/oder Fegeschaden		Pflanzen mit Leittriebverbiss		Pflanzen mit Verbiss im oberen Drittel		Pflanzen mit Fegeschaden	
	Anzahl	Anteil (%)	Anzahl	Anteil (%)	Anzahl	Anteil (%)	Anzahl	Anteil (%)	Anzahl	Anteil (%)	Anzahl	Anteil (%)
Fichte	126	8,0	108	85,7	18	14,3	3	2,4	18	14,3	0	0,0
Tanne	2	0,1	0	0,0	2	100,0	2	100,0	2	100,0	0	0,0
Kiefer	16	1,0	12	75,0	4	25,0	0	0,0	0	0,0	4	25,0
Sonst. Nadelholz	23	1,5	17	73,9	6	26,1	0	0,0	1	4,3	5	21,7
Nadelholz gesamt	167	10,6	137	82,0	30	18,0	5	3,0	21	12,6	9	5,4
Buche	646	41,0	203	31,4	443	68,6	184	28,5	443	68,6	1	0,2
Eiche	100	6,3	23	23,0	77	77,0	23	23,0	77	77,0	0	0,0
Edellaubholz	481	30,5	126	26,2	355	73,8	156	32,4	355	73,8	2	0,4
Sonst. Laubholz	181	11,5	12	6,6	169	93,4	101	55,8	169	93,4	0	0,0
Laubholz gesamt	1408	89,4	364	25,9	1044	74,1	464	33,0	1044	74,1	3	0,2
Alle Baumarten	1575	100,0	501	31,8	1074	68,2	469	29,8	1065	67,6	12	0,8

Verjüngungspflanzen kleiner 20 Zentimeter Höhe

Baumartengruppe	Aufgenommene Pflanzen insgesamt		Pflanzen ohne Verbiss im oberen Drittel		Pflanzen mit Verbiss im oberen Drittel	
	Anzahl	Anteil (%)	Anzahl	Anteil (%)	Anzahl	Anteil (%)
Fichte	1	0,3	1	100,0	0	0,0
Tanne	2	0,7	0	0,0	2	100,0
Kiefer	4	1,4	3	75,0	1	25,0
Sonst. Nadelholz	0	0,0	0	0,0	0	0,0
Nadelholz gesamt	7	2,4	4	57,1	3	42,9
Buche	61	21,2	37	60,7	24	39,3
Eiche	78	27,1	52	66,7	26	33,3
Edellaubholz	107	37,2	69	64,5	38	35,5
Sonst. Laubholz	35	12,2	10	28,6	25	71,4
Laubholz gesamt	281	97,6	168	59,8	113	40,2
Alle Baumarten	288	100,0	172	59,7	116	40,3

Verjüngungspflanzen über Verbisshöhe (Erhebung von Fegeschäden)

Baumartengruppe	Aufgenommene Pflanzen insgesamt		Pflanzen ohne Fegeschaden		Pflanzen mit Fegeschaden	
	Anzahl	Anteil (%)	Anzahl	Anteil (%)	Anzahl	Anteil (%)
Fichte	24	28,2	24	100,0	0	0,0
Tanne	1	1,2	1	100,0	0	0,0
Kiefer	1	1,2	0	0,0	1	100,0
Sonst. Nadelholz	3	3,5	2	66,7	1	33,3
Nadelholz gesamt	29	34,1	27	93,1	2	6,9
Buche	34	40,0	33	97,1	1	2,9
Eiche	0	0,0	0	0,0	0	0,0
Edellaubholz	16	18,8	9	56,3	7	43,8
Sonst. Laubholz	6	7,1	6	100,0	0	0,0
Laubholz gesamt	56	65,9	48	85,7	8	14,3
Alle Baumarten	85	100,0	75	88,2	10	11,8

**Anteile der Baumartengruppen in den verschiedenen Höhenstufen
Verteilung der Pflanzen ab 20 Zentimeter bis zur maximalen Verbisshöhe auf drei Höhenstufen
Hegegemeinschaft 599 - Hollstadt (Landkreis Rhön-Grabfeld)**

Baumartengruppe	Aufgenommene Pflanzen insgesamt						Pflanzen ohne Verbiss und ohne Fegeschaden						Pflanzen mit Verbiss und/oder Fegeschaden					
	20 - 49,9 cm		50 - 79,9 cm		80 cm - max. Verbisshöhe		20 - 49,9 cm		50 - 79,9 cm		80 cm - max. Verbisshöhe		20 - 49,9 cm		50 - 79,9 cm		80 cm - max. Verbisshöhe	
	Anzahl	Anteil (%)	Anzahl	Anteil (%)	Anzahl	Anteil (%)	Anzahl	Anteil (%)	Anzahl	Anteil (%)	Anzahl	Anteil (%)	Anzahl	Anteil (%)	Anzahl	Anteil (%)	Anzahl	Anteil (%)
Fichte	29	3,0	41	10,3	56	27,7	25	86,2	38	92,7	45	80,4	4	13,8	3	7,3	11	19,6
Tanne	1	0,1	1	0,3	0	0,0	0	0,0	0	0,0	0	0,0	1	100,0	1	100,0	0	0,0
Kiefer	4	0,4	5	1,3	7	3,5	3	75,0	3	60,0	6	85,7	1	25,0	2	40,0	1	14,3
Sonstiges Nadelholz	0	0,0	7	1,8	16	7,9	0	0,0	6	85,7	11	68,8	0	0,0	1	14,3	5	31,3
Nadelholz gesamt	34	3,5	54	13,6	79	39,1	28	82,4	47	87,0	62	78,5	6	17,6	7	13,0	17	21,5
Buche	350	35,9	205	51,5	91	45,0	111	31,7	49	23,9	43	47,3	239	68,3	156	76,1	48	52,7
Eiche	85	8,7	10	2,5	5	2,5	23	27,1	0	0,0	0	0,0	62	72,9	10	100,0	5	100,0
Edellaubholz	375	38,5	87	21,9	19	9,4	108	28,8	13	14,9	5	26,3	267	71,2	74	85,1	14	73,7
Sonstiges Laubholz	131	13,4	42	10,6	8	4,0	8	6,1	2	4,8	2	25,0	123	93,9	40	95,2	6	75,0
Laubholz gesamt	941	96,5	344	86,4	123	60,9	250	26,6	64	18,6	50	40,7	691	73,4	280	81,4	73	59,3
Alle Baumarten	975	100,0	398	100,0	202	100,0	278	28,5	111	27,9	112	55,4	697	71,5	287	72,1	90	44,6

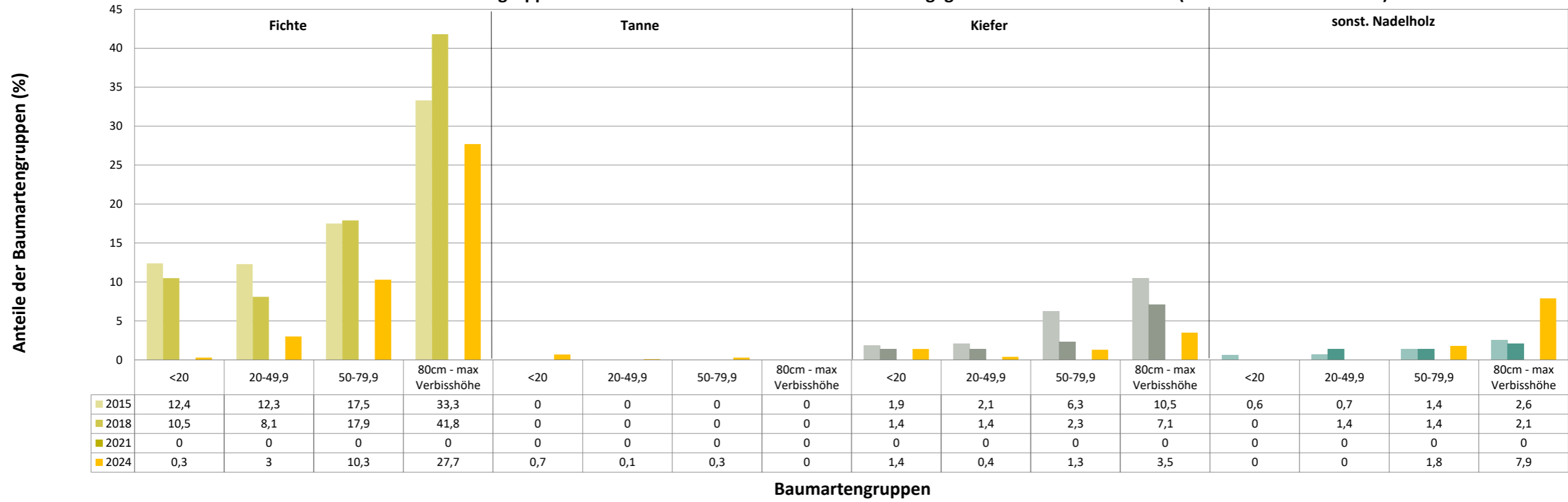
**Hochgerechnete Pflanzendichten (Individuen je Hektar) der Baumartengruppen
Verjüngungspflanzen ab 20 Zentimeter Höhe bis zur maximalen Verbisshöhe
Hegegemeinschaft 599 - Hollstadt (Landkreis Rhön-Grabfeld)**

Baumartengruppe	Pflanzen insgesamt				Pflanzen ohne Verbiss und ohne Fegeschaden				Pflanzen mit Verbiss und/oder Fegeschaden			
	<i>Individuen je Hektar</i>				<i>Individuen je Hektar</i>				<i>Individuen je Hektar</i>			
	<i>arithmet. Mittel</i>	<i>Median</i>	<i>minimale Dichte</i>	<i>maximale Dichte</i>	<i>arithmet. Mittel</i>	<i>Median</i>	<i>minimale Dichte</i>	<i>maximale Dichte</i>	<i>arithmet. Mittel</i>	<i>Median</i>	<i>minimale Dichte</i>	<i>maximale Dichte</i>
Fichte	6434	3895	286	18531	5548	3257	0	16987	886	876	286	1544
Tanne	1192	1192	1192	1192	0	0	0	0	1192	1192	1192	1192
Kiefer	936	611	401	2316	716	407	0	1930	220	204	0	401
Sonst. Nadelholz	2501	1827	657	5019	1913	1827	438	3475	588	219	0	1544
Nadelholz gesamt	5693	3318	286	25867	4632	2762	0	22392	1061	964	0	3475
Buche	23956	24074	110	58174	6523	4986	0	32429	17434	15437	0	53188
Eiche	20945	1013	110	152181	5082	270	0	32038	15863	1013	0	120143
Edellaubholz	39502	10975	110	215175	11485	2994	0	88939	28017	9058	0	126236
Sonst. Laubholz	13919	1832	831	96297	1509	0	0	21065	12410	1788	831	75232
Laubholz gesamt	67124	44530	1534	225696	16907	8344	0	88939	50217	35166	1315	162861
Alle Baumarten	69293	44702	8217	225696	18672	9941	0	88939	50621	36358	2520	162861

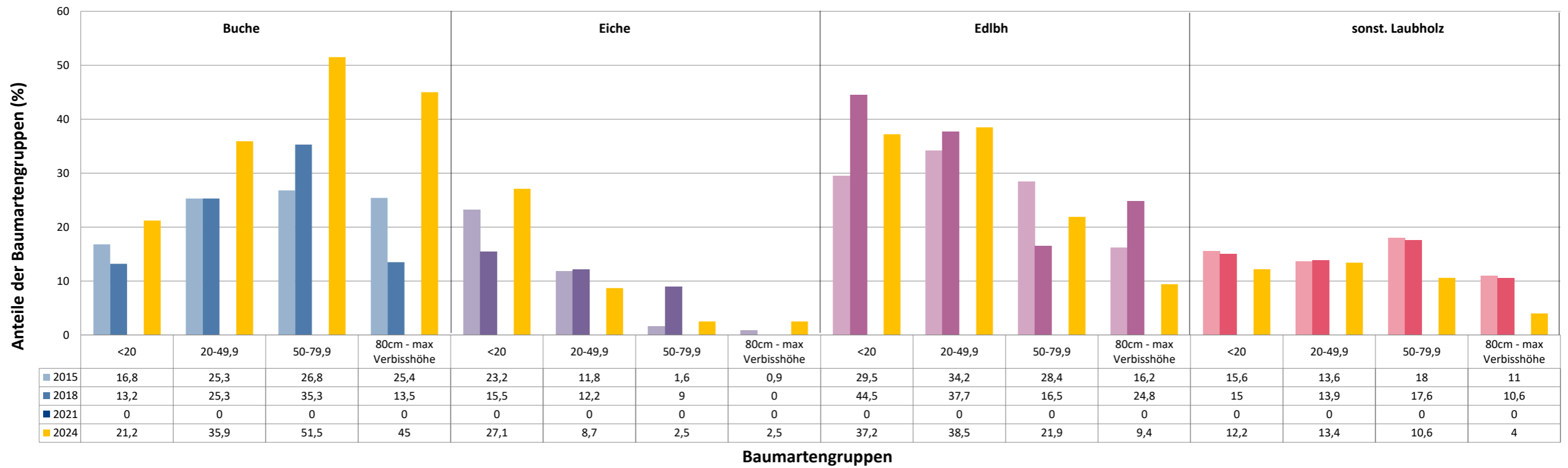
Bei der Beurteilung der hochgerechneten durchschnittlichen Pflanzendichten in der Hegegemeinschaft ist unbedingt zu beachten, dass die arithmetischen Mittel durch einzelne sehr individuenreiche Naturverjüngungsflächen (mit über 10.000 Pflanzen je Hektar) stark angehoben werden, während individuenärmere Verjüngungsflächen kaum ins Gewicht fallen. Der Median stellt dagegen die Mitte der errechneten Pflanzendichten der einzelnen Verjüngungsflächen dar, auf denen die Baumartengruppe vorkommt. Minimale bzw. maximale Dichte sind die hochgerechneten Pflanzendichten der Verjüngungsflächen, auf denen die Baumartengruppe am wenigsten dicht bzw. am dichtesten vorkommt (Flächen ohne Vorkommen der Baumartengruppe sind dabei nicht berücksichtigt).

Außerdem gilt es zu beachten, dass bei der Verjüngungsinventur zum Forstlichen Gutachten nur Verjüngungsflächen erfasst werden, die mindestens 1.300 Pflanzen je Hektar der Höhenstufe „Ab 20 Zentimeter bis zur maximalen Verbisshöhe“ aufweisen. Spärlicher verjüngte Flächen werden nicht erfasst.

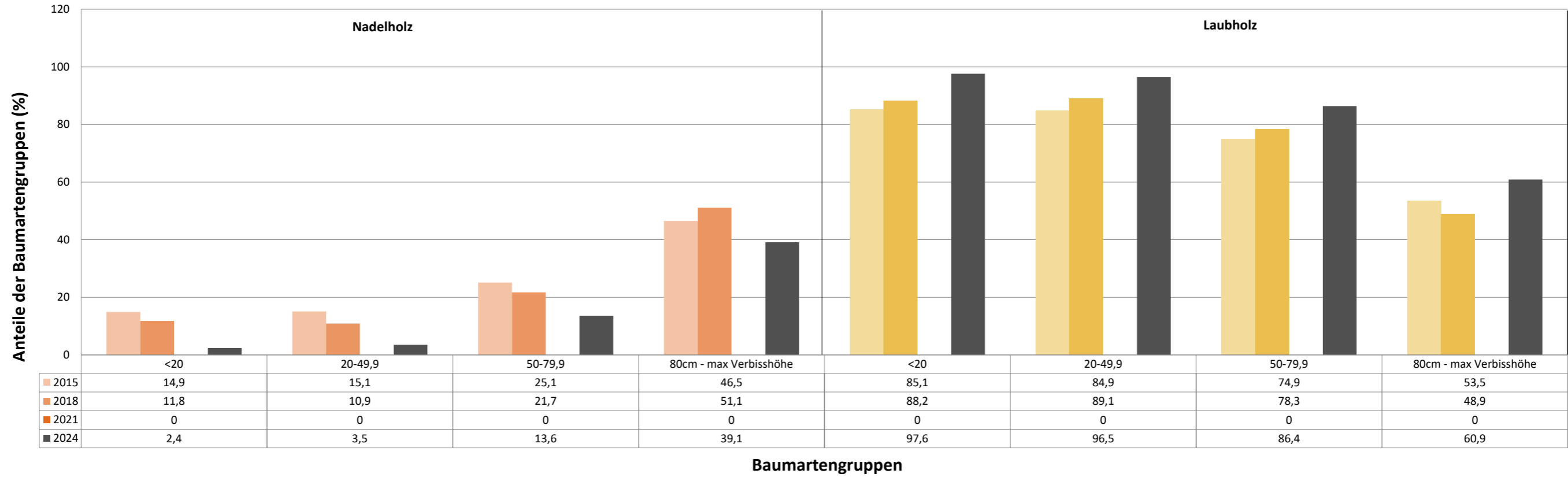
Anteile der Baumartengruppen in verschiedenen Höhenstufen für die die Hegegemeinschaft 599 - Hollstadt (Landkreis Rhön-Grabfeld)



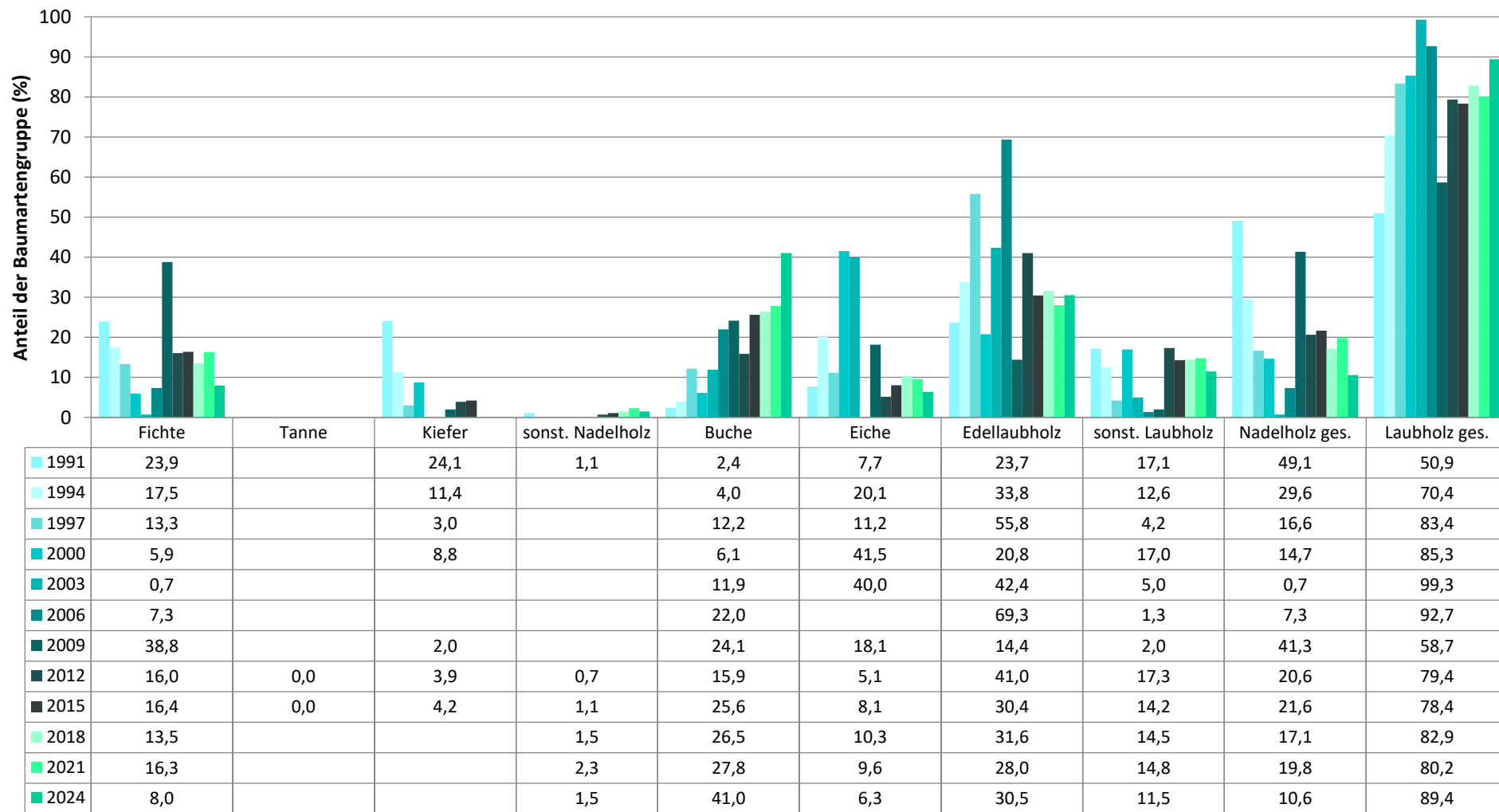
Anteile der Baumartengruppen in verschiedenen Höhenstufen für die die Hegegemeinschaft 599 - Hollstadt (Landkreis Rhön-Grabfeld)



Anteile der Baumartengruppen in verschiedenen Höhenstufen für die die Hegegemeinschaft 599 - Hollstadt (Landkreis Rhön-Grabfeld)

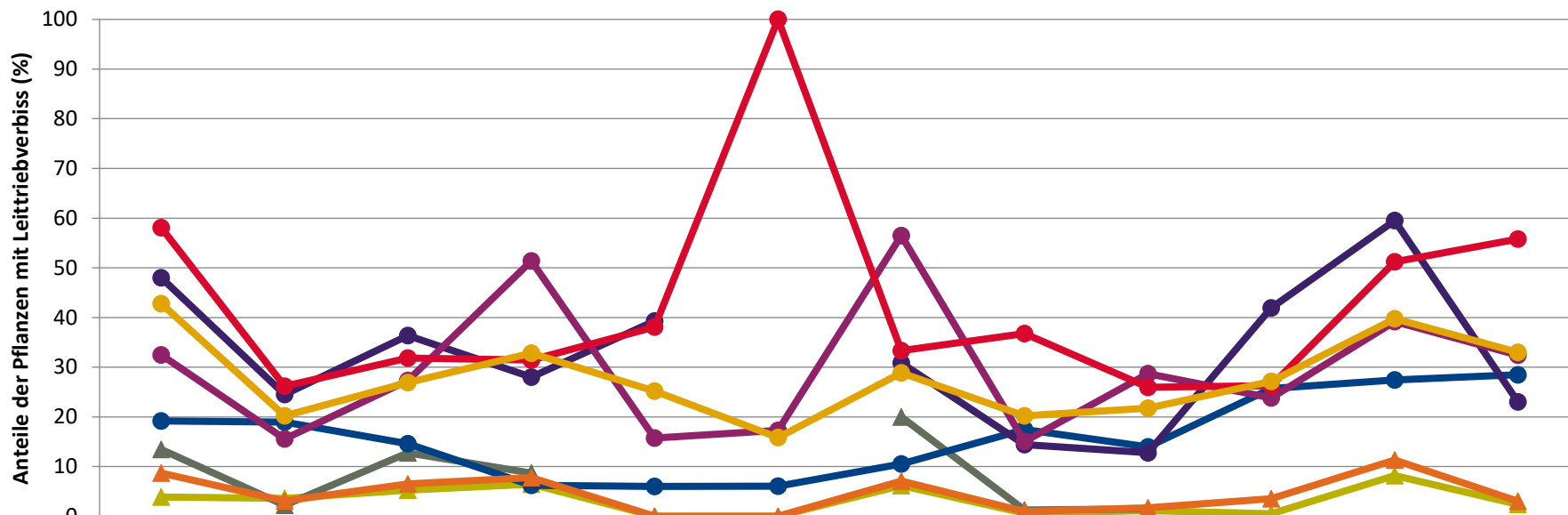


**Zeitreihe der Baumartenanteile der aufgenommenen Verjüngungspflanzen
Höhenbereich: ab 20 Zentimeter Höhe bis zur maximalen Verbisshöhe
Hegegemeinschaft 599 - Hollstadt (Landkreis Rhön-Grabfeld)**



Baumartengruppe

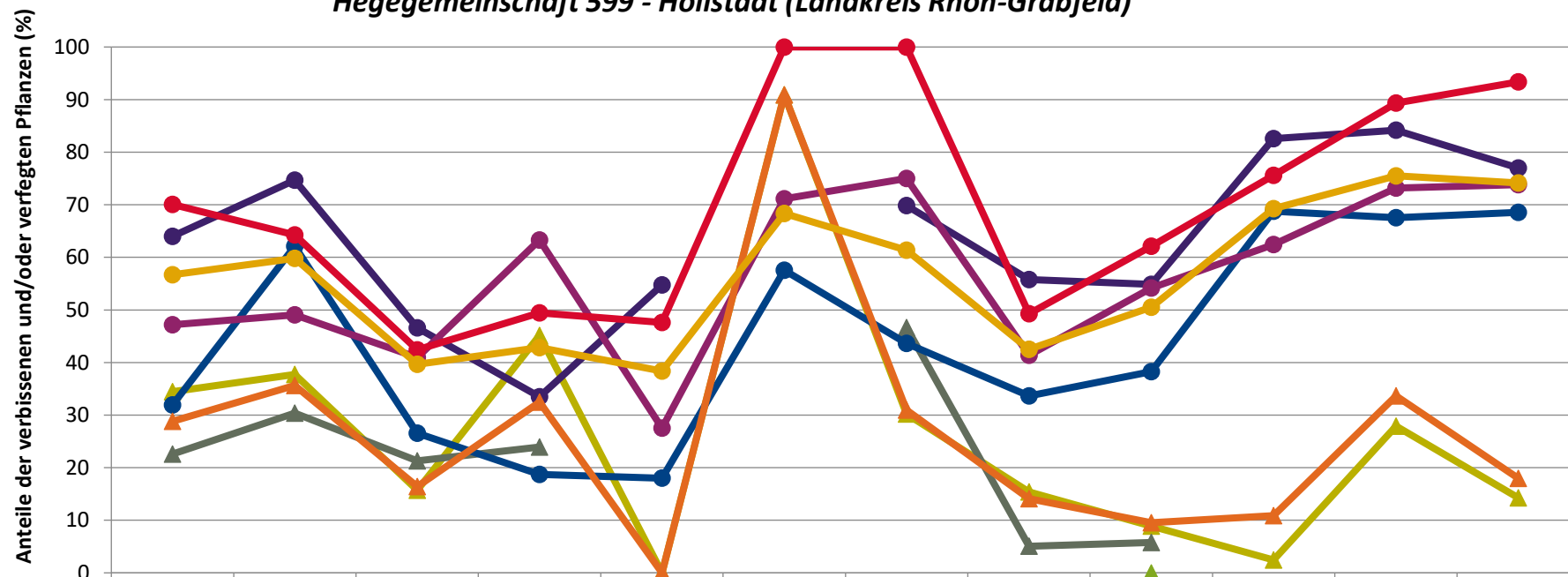
**Zeitreihe der Anteile der Pflanzen mit Leittriebverbiss: Höhenbereich ab 20 Zentimeter bis zur maximalen Verbisshöhe
Hegegemeinschaft 599 - Hollstadt (Landkreis Rhön-Grabfeld)**



	1991	1994	1997	2000	2003	2006	2009	2012	2015	2018	2021	2024
▲ Fichte	3,9	3,6	5,2	6,5	0,0	0,0	6,2	0,6	1,1	0,5	8,2	2,4
▲ Tanne									0,0			
▲ Kiefer	13,4	2,2	12,8	8,7			20,0	1,3	1,4			
● Buche	19,1	18,9	14,6	6,3	6,0	6,1	10,5	17,4	13,9	25,7	27,5	28,5
● Eiche	48,0	24,5	36,4	28,0	39,3		30,9	14,4	12,8	41,9	59,5	23,0
● Edellaub.	32,5	15,5	27,3	51,4	15,7	17,3	56,5	15,0	28,7	23,8	39,2	32,4
● sonst. Laub.	58,1	26,2	31,8	31,5	38,1	100,0	33,3	36,8	26,0	26,3	51,2	55,8
▲ Nadelbäume	8,7	3,1	6,5	7,8	0,0	0,0	7,1	1,0	1,7	3,5	11,3	3,0
● Laubbäume	42,8	20,2	26,9	32,8	25,2	15,8	28,9	20,2	21,7	27,1	39,8	33,0

Jahr

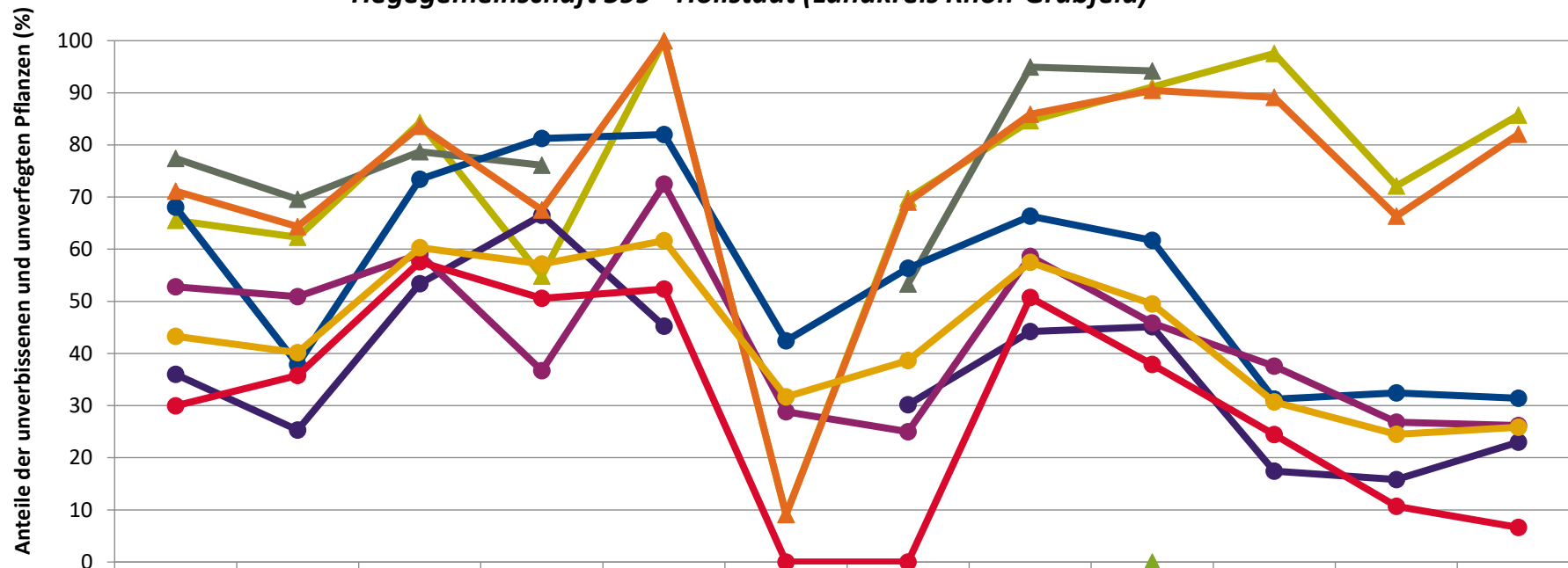
**Zeitreihe der Anteile der Pflanzen mit Verbiss und/oder Fegeschäden
Höhenbereich: ab 20 Zentimeter bis zur maximalen Verbisshöhe
Hegegemeinschaft 599 - Hollstadt (Landkreis Rhön-Grabfeld)**



	1991	1994	1997	2000	2003	2006	2009	2012	2015	2018	2021	2024
▲ Fichte	34,5	37,7	15,7	45,2	0,0	90,9	30,2	15,4	8,9	2,5	27,9	14,3
▲ Kiefer	22,6	30,4	21,3	23,9			46,7	5,1	5,8			
▲ Tanne									0,0			
● Buche	31,9	62,1	26,6	18,8	18,0	57,6	43,6	33,6	38,3	68,8	67,5	68,6
● Eiche	64,0	74,7	46,6	33,5	54,8		69,9	55,8	54,9	82,6	84,2	77,0
● Edellaub.	47,2	49,1	41,0	63,3	27,5	71,2	75,0	41,4	54,2	62,4	73,2	73,8
● sonst. Laub.	70,1	64,2	42,4	49,4	47,6	100,0	100,0	49,3	62,1	75,6	89,3	93,4
▲ Nadelbäume	28,8	35,6	16,4	32,5	0,0	90,9	31,0	14,1	9,5	10,9	33,6	18,0
● Laubbäume	56,7	59,8	39,7	42,9	38,4	68,3	61,4	42,5	50,5	69,3	75,5	74,1

Jahr

**Zeitreihe der Anteile der Pflanzen ohne Verbiss und ohne Fegeschäden
Höhenbereich: ab 20 Zentimeter bis zur maximalen Verbisshöhe
Hegegemeinschaft 599 - Hollstadt (Landkreis Rhön-Grabfeld)**



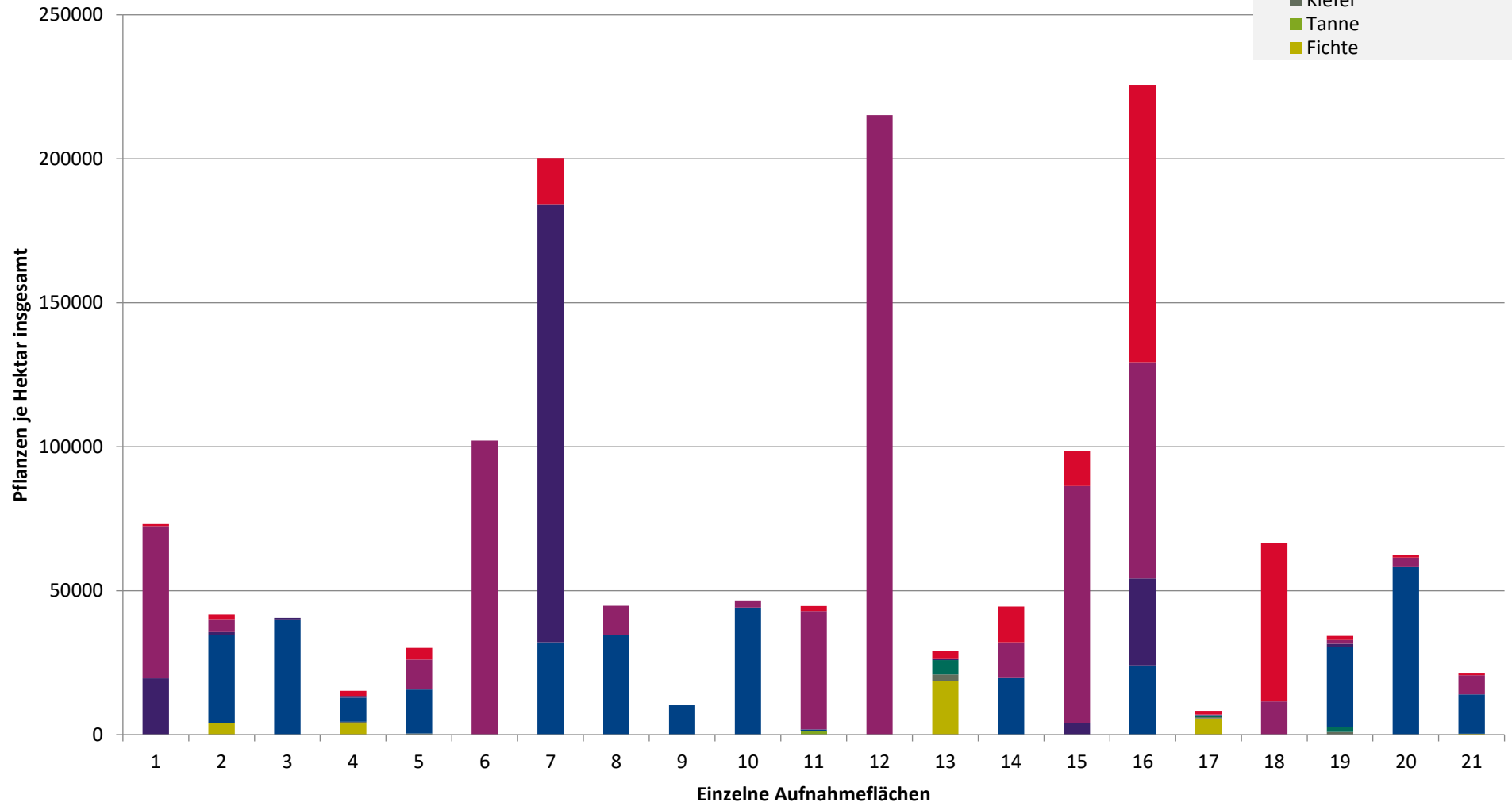
	1991	1994	1997	2000	2003	2006	2009	2012	2015	2018	2021	2024
—▲— Fichte	65,5	62,3	84,3	54,8	100,0	9,1	69,8	84,6	91,1	97,5	72,1	85,7
—▲— Tanne									0,0			
—▲— Kiefer	77,4	69,6	78,7	76,1			53,3	94,9	94,2			
—●— Buche	68,1	37,9	73,4	81,3	82,0	42,4	56,4	66,4	61,7	31,2	32,5	31,4
—●— Eiche	36,0	25,3	53,4	66,5	45,2		30,1	44,2	45,1	17,4	15,8	23,0
—●— Edellaub.	52,8	50,9	59,0	36,7	72,5	28,8	25,0	58,6	45,8	37,6	26,8	26,2
—●— sonst. Laub.	29,9	35,8	57,6	50,6	52,4	0,0	0,0	50,7	37,9	24,4	10,7	6,6
—▲— Nadelbäume	71,2	64,4	83,6	67,5	100,0	9,1	69,0	85,9	90,5	89,1	66,4	82,0
—●— Laubbäume	43,3	40,2	60,3	57,1	61,6	31,7	38,6	57,5	49,5	30,7	24,5	25,9

Jahr

**Hochgerechnete Pflanzendichten (Individuen je Hektar) der Baumartengruppen
(Pflanzen insgesamt)**

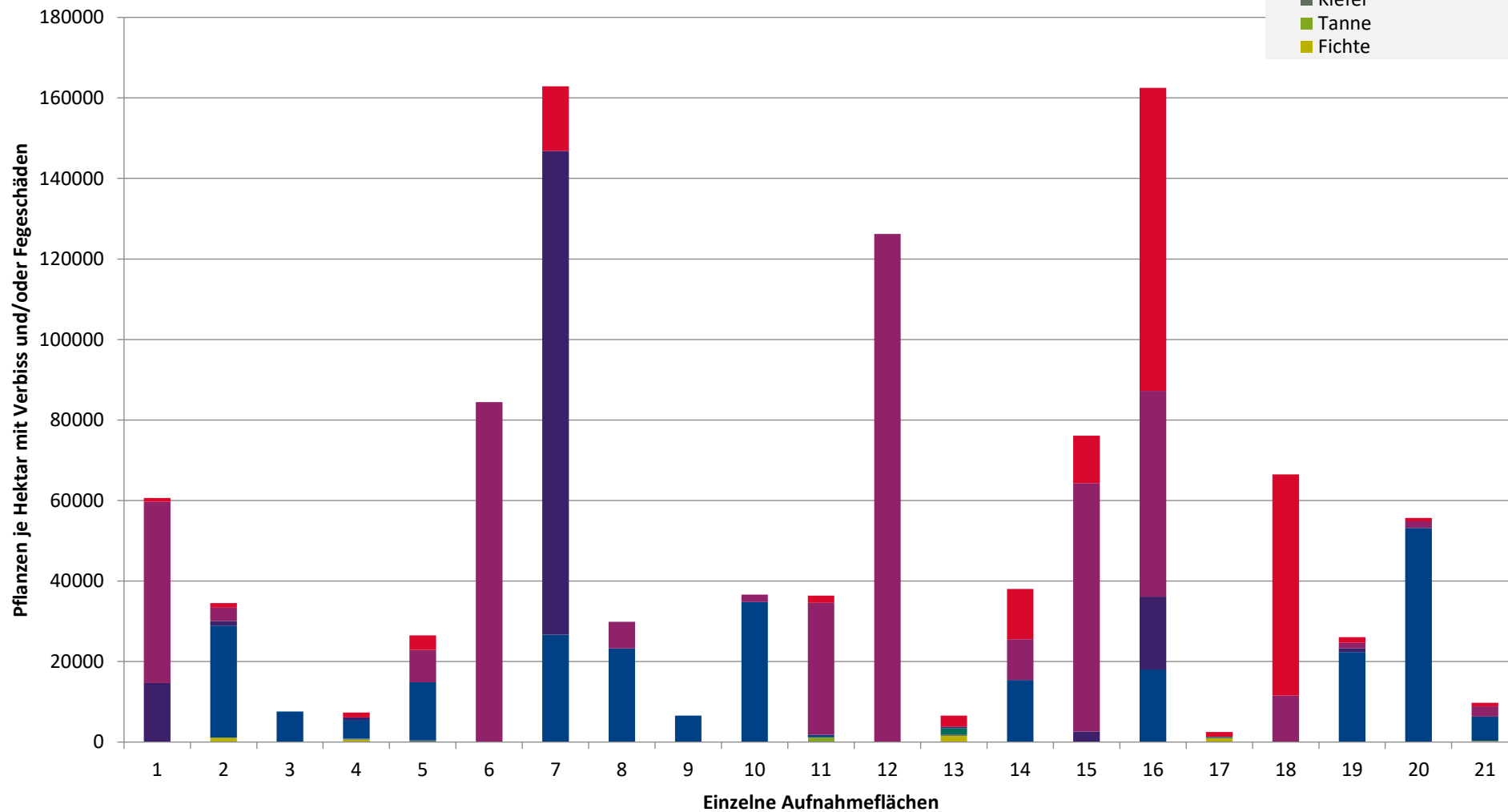
**Höhenbereich: ab 20 Zentimeter bis zur maximalen Verbisshöhe
Hegegemeinschaft 599 - Hollstadt (Landkreis Rhön-Grabfeld)**

- sonstige Laubbäume
- Edellaubbäume
- Eiche
- Buche
- sonstige Nadelbäume
- Kiefer
- Tanne
- Fichte



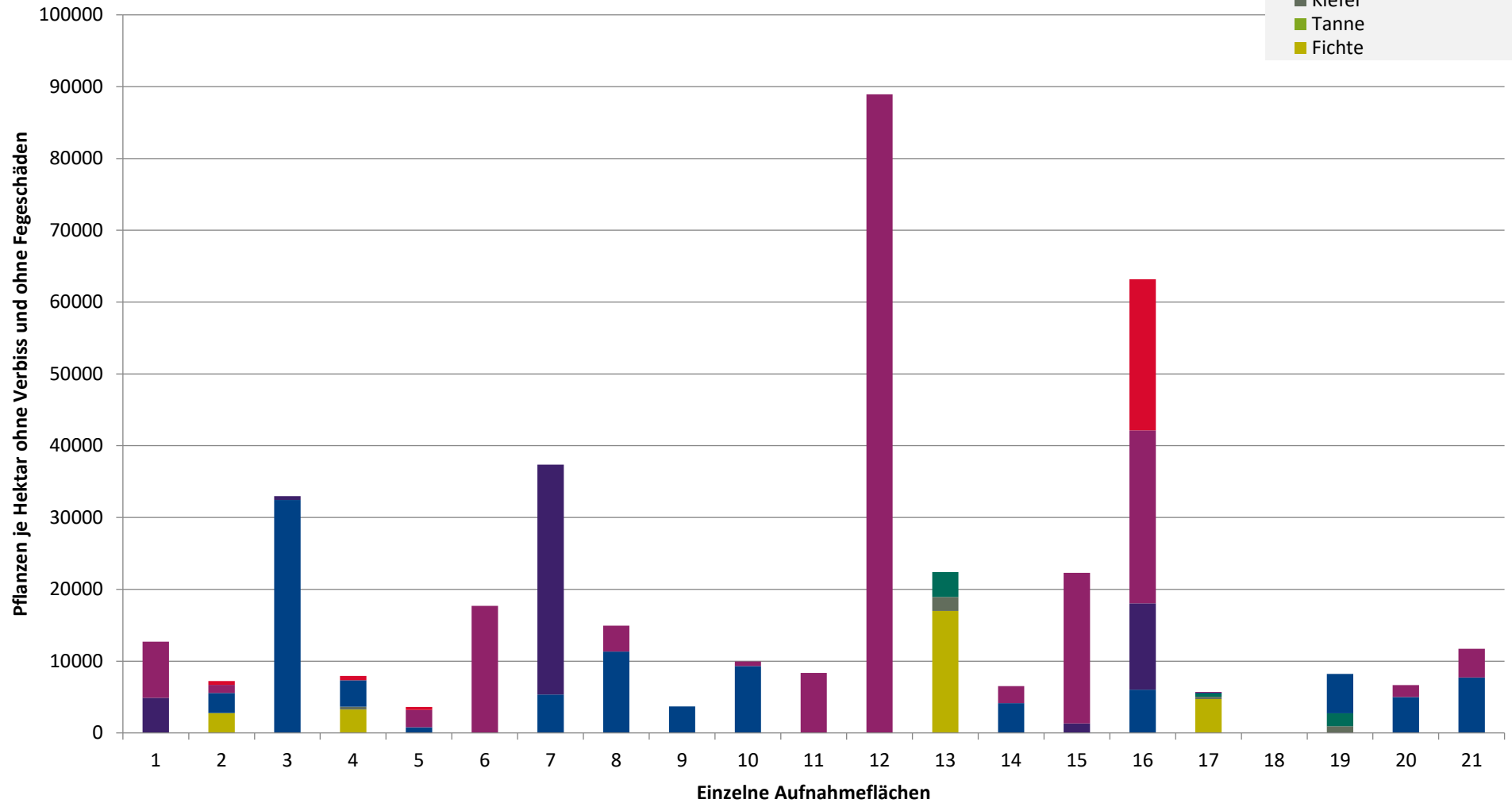
**Hochgerechnete Pflanzendichten (Individuen je Hektar) der Baumartengruppen
(Pflanzen mit Verbiss und/oder Fegeschäden)
Höhenbereich: ab 20 Zentimeter bis zur maximalen Verbisshöhe
Hegegemeinschaft 599 - Hollstadt (Landkreis Rhön-Grabfeld)**

- sonstige Laubbäume
- Edellaubbäume
- Eiche
- Buche
- sonstige Nadelbäume
- Kiefer
- Tanne
- Fichte



**Hochgerechnete Pflanzendichten (Individuen je Hektar) der Baumartengruppen
(Pflanzen ohne Verbiss und ohne Fegeschäden)
Höhenbereich: ab 20 Zentimeter bis zur maximalen Verbisshöhe
Hegegemeinschaft 599 - Hollstadt (Landkreis Rhön-Grabfeld)**

- sonstiges Laubbäume
- Edellaubbäume
- Eiche
- Buche
- sonstige Nadelbäume
- Kiefer
- Tanne
- Fichte



Verjüngungsinventur 2024

Landkreis Rhön-Grabfeld

Leittriebverbiss Fichte

(Pflanzen ab 20 cm Höhe
bis zur maximalen Verbisshöhe)

Legende

Leittriebverbiss

- 0 - 5 %
- 6 - 10 %
- 11 - 15 %
- 16 - 20 %
- 21 - 25 %
- > 25 %

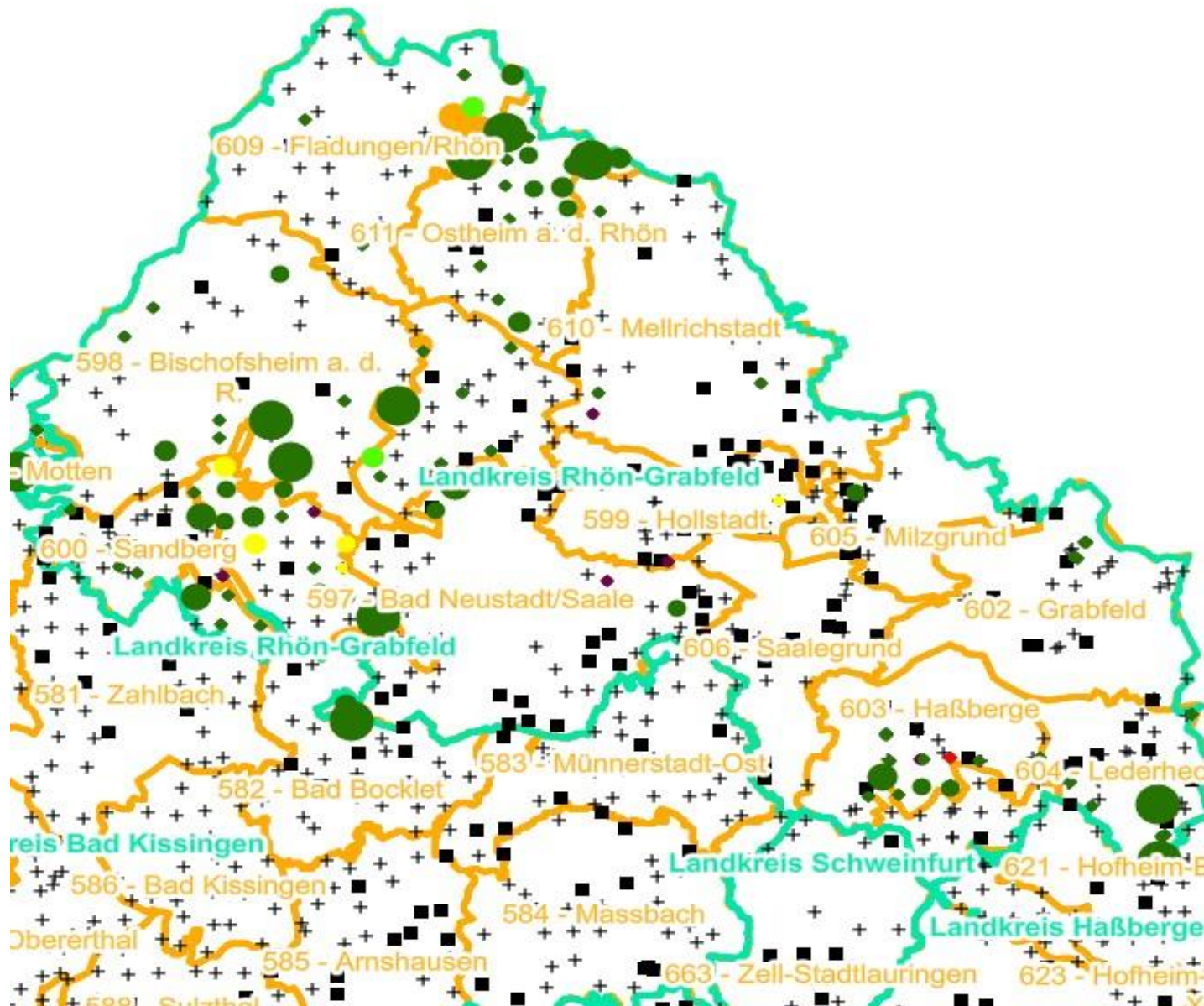
+ Baumartengruppe nicht
vorhanden

Anzahl der aufgenommenen Pflanzen der Baumartengruppe

- 1 - 15
- 16 - 30
- 31 - 45
- 46 - 60
- 61 - 75
- geschützte Fläche

□ Landkreisgrenze

□ Hegegemeinschaftsgrenze



Verjüngungsinventur 2024

Landkreis Rhön-Grabfeld

Leittriebverbiss Tanne

(Pflanzen ab 20 cm Höhe
bis zur maximalen Verbisshöhe)

Legende

Leittriebverbiss

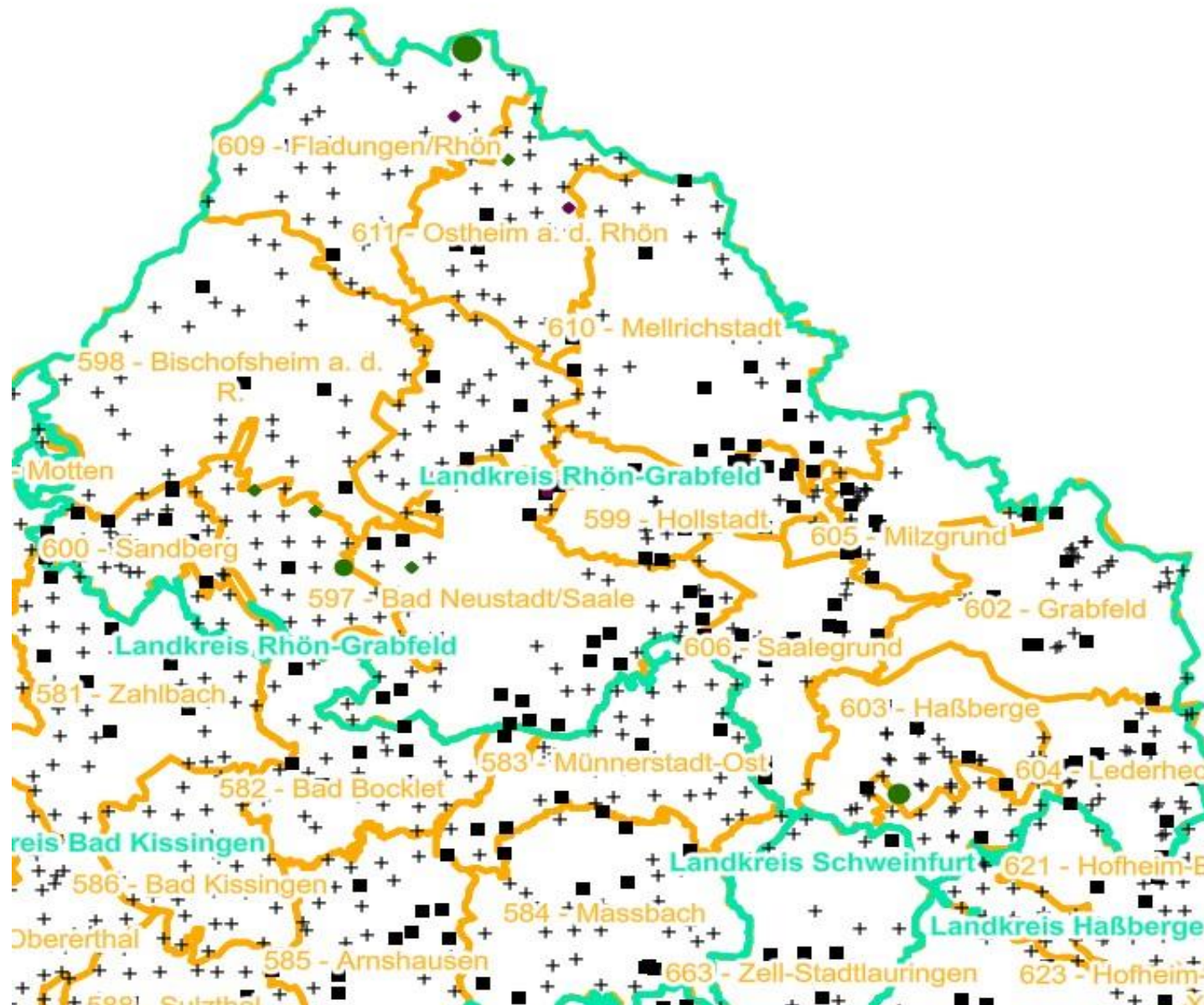
- 0 - 10 %
- 11 - 20 %
- 21 - 30 %
- 30 - 40 %
- 41 - 50 %
- > 50 %

+ Baumartengruppe nicht
vorhanden

Anzahl der aufgenommenen Pflanzen der Baumartengruppe

- 1 - 15
- 16 - 30
- 31 - 45
- 46 - 60
- 61 - 75
- geschützte Fläche

Landkreisgrenze
Hegegemeinschaftsgrenze



Verjüngungsinventur 2024

Landkreis Rhön-Grabfeld

Leittriebverbiss Kiefer

(Pflanzen ab 20 cm Höhe
bis zur maximalen Verbisshöhe)

Legende

Leittriebverbiss

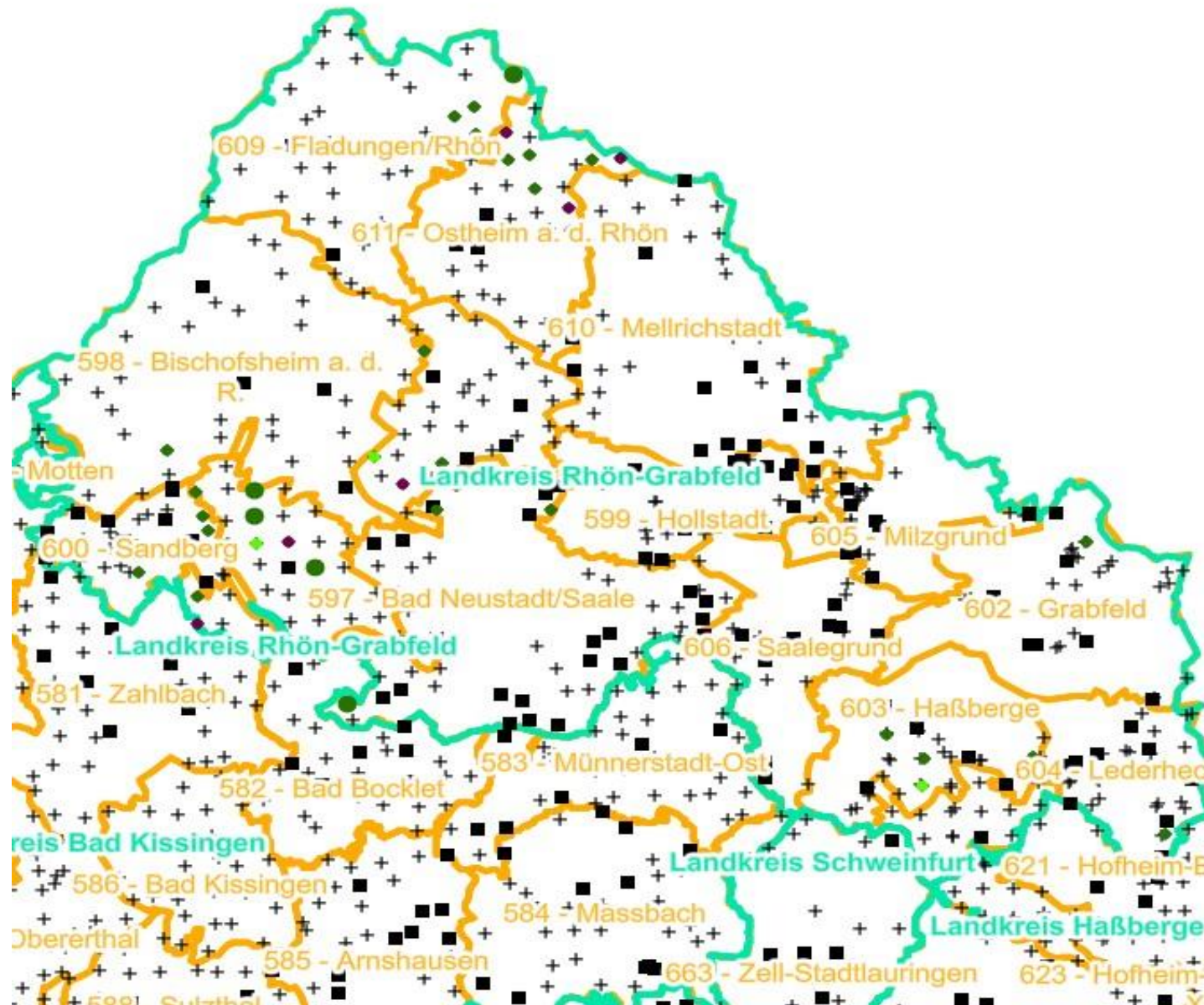
- 0 - 5 %
- 6 - 10 %
- 11 - 15 %
- 16 - 20 %
- 21 - 25 %
- > 25 %

+ Baumartengruppe nicht
vorhanden

Anzahl der aufgenommenen Pflanzen der Baumartengruppe

- 1 - 15
- 16 - 30
- 31 - 45
- 46 - 60
- 61 - 75
- geschützte Fläche

Landkreisgrenze
Hegegemeinschaftsgrenze



Verjüngungsinventur 2024

Landkreis Rhön-Grabfeld

Leittriebverbiss Buche

(Pflanzen ab 20 cm Höhe
bis zur maximalen Verbisshöhe)

Legende

Leittriebverbiss

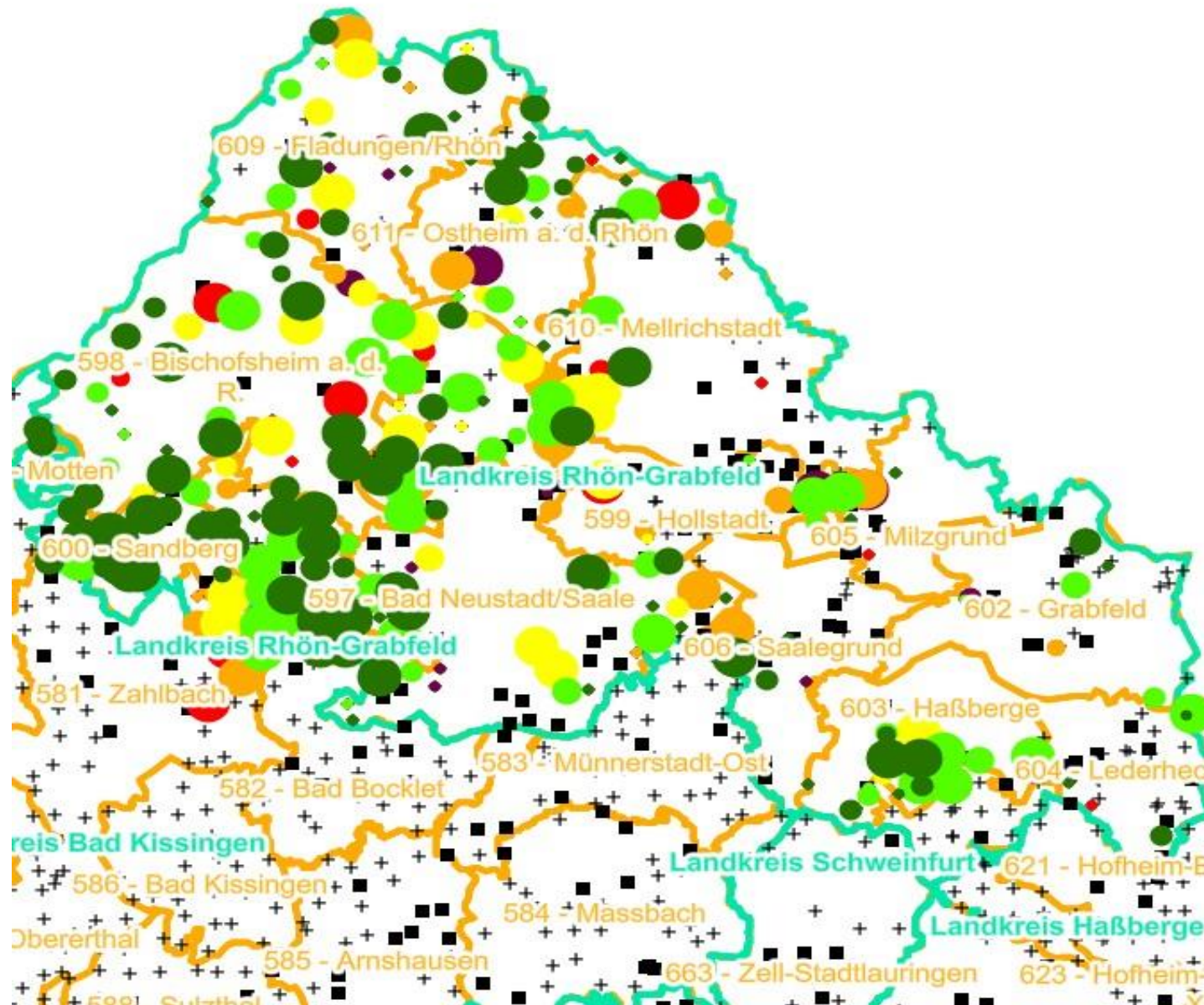
- 0 - 10 %
- 11 - 20 %
- 21 - 30 %
- 30 - 40 %
- 41 - 50 %
- > 50 %

+ Baumartengruppe nicht
vorhanden

Anzahl der aufgenommenen Pflanzen der Baumartengruppe

- 1 - 15
- 16 - 30
- 31 - 45
- 46 - 60
- 61 - 75
- geschützte Fläche

Landkreisgrenze
Hegegemeinschaftsgrenze



Verjüngungsinventur 2024

Landkreis Rhön-Grabfeld

Leittriebverbiss Eiche

(Pflanzen ab 20 cm Höhe
bis zur maximalen Verbisshöhe)

Legende

Leittriebverbiss

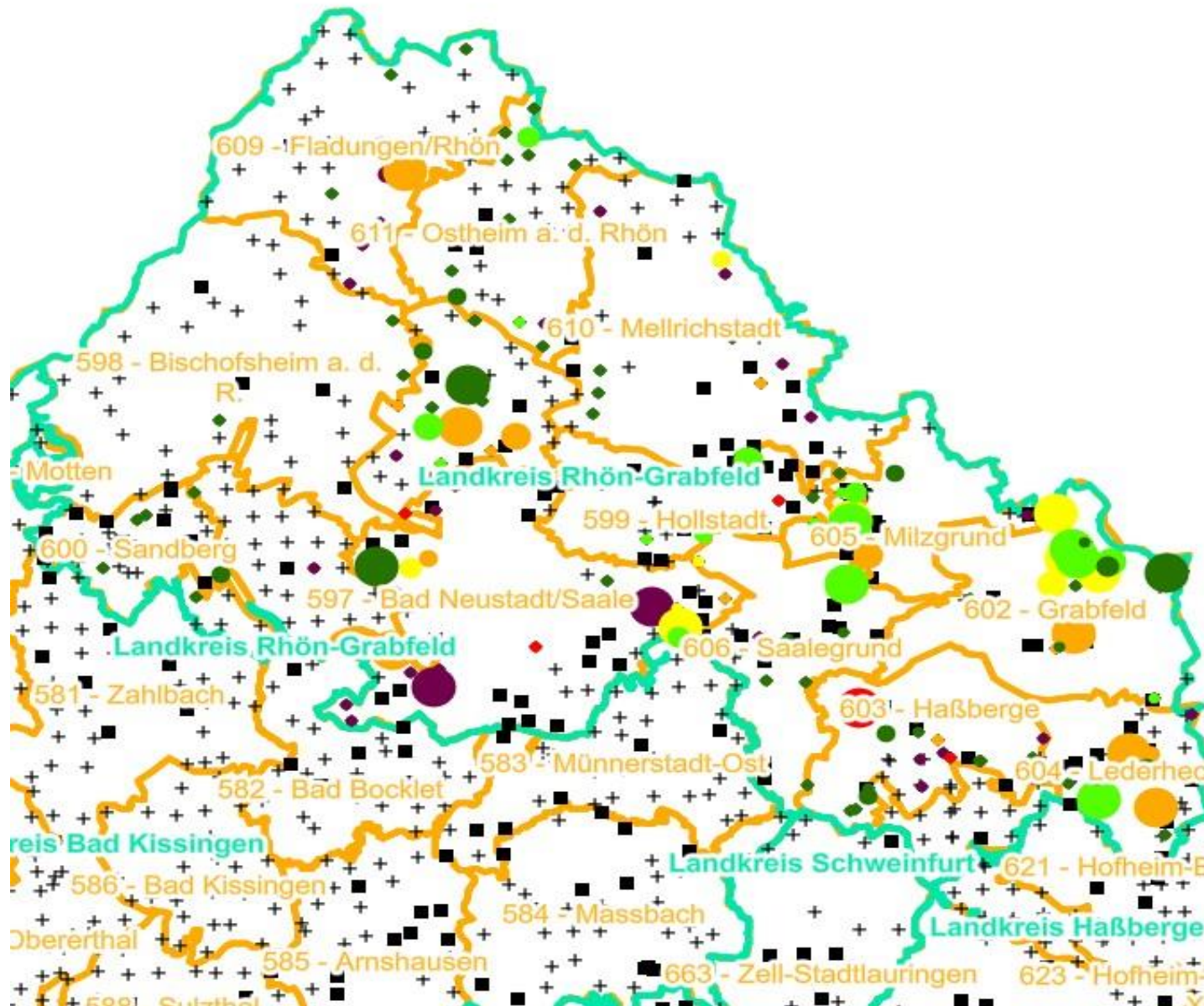
- 0 - 10 %
- 11 - 20 %
- 21 - 30 %
- 30 - 40 %
- 41 - 50 %
- > 50 %

+ Baumartengruppe nicht
vorhanden

Anzahl der aufgenommenen Pflanzen der Baumartengruppe

- 1 - 15
- 16 - 30
- 31 - 45
- 46 - 60
- 61 - 75
- geschützte Fläche

Landkreisgrenze
Hegegemeinschaftsgrenze



Verjüngungsinventur 2024

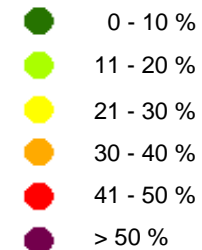
Landkreis Rhön-Grabfeld

Leittriebverbiss Edellaubholz

(Pflanzen ab 20 cm Höhe
bis zur maximalen Verbisshöhe)

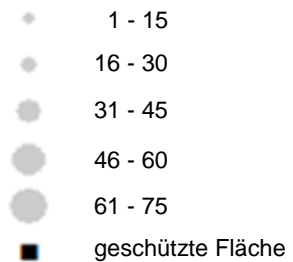
Legende

Leittriebverbiss



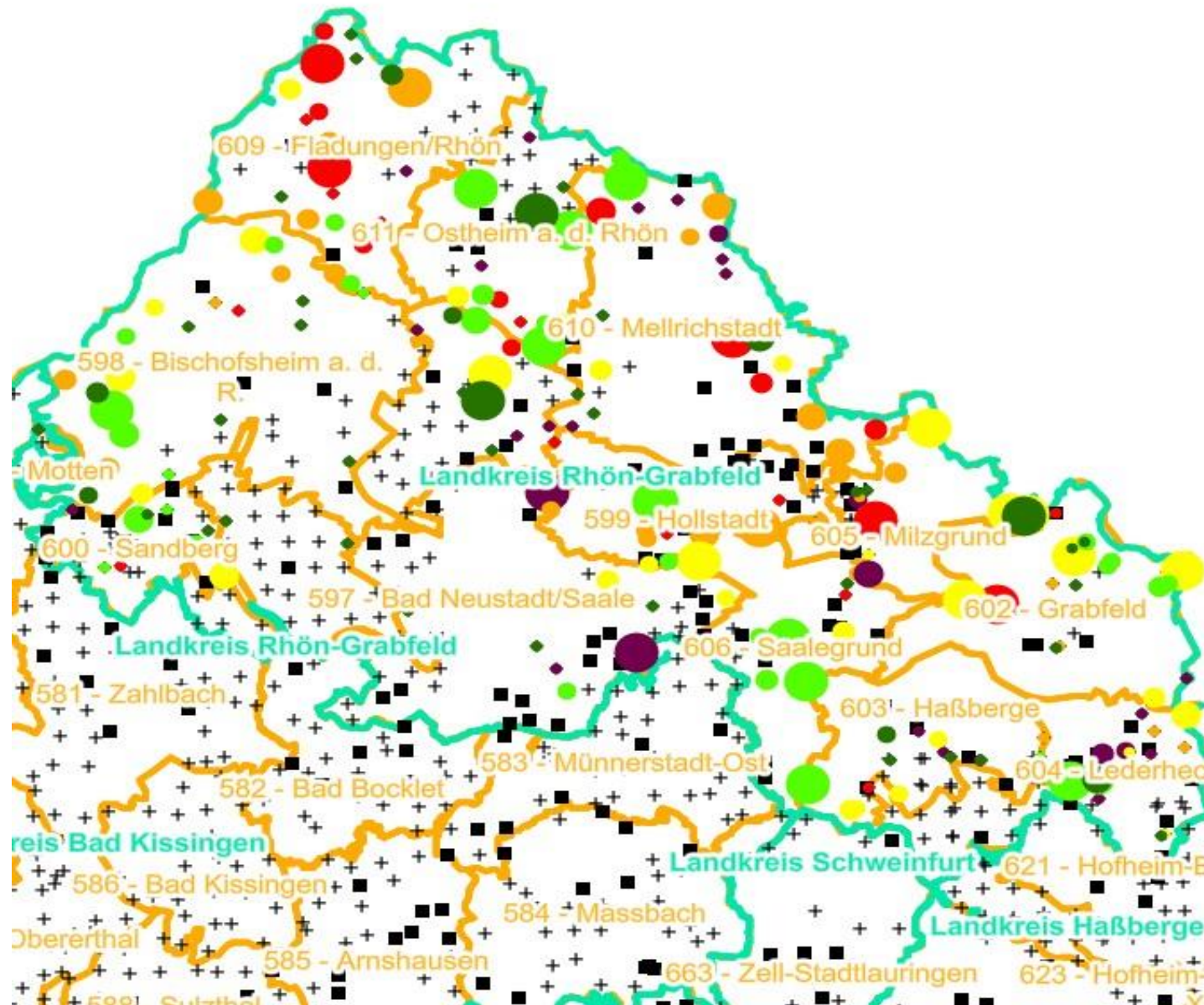
+ Baumartengruppe nicht vorhanden

Anzahl der aufgenommenen Pflanzen der Baumartengruppe



Landkreisgrenze

Hegegemeinschaftsgrenze



Verjüngungsinventur 2024

Landkreis Rhön-Grabfeld

Leittriebverbiss Sonstiges Laubholz

(Pflanzen ab 20 cm Höhe
bis zur maximalen Verbisshöhe)

Legende

Leittriebverbiss

- 0 - 10 %
- 11 - 20 %
- 21 - 30 %
- 30 - 40 %
- 41 - 50 %
- > 50 %

+ Baumartengruppe nicht
vorhanden

Anzahl der aufgenommenen Pflanzen der Baumartengruppe

- 1 - 15
- 16 - 30
- 31 - 45
- 46 - 60
- 61 - 75
- geschützte Fläche

Landkreisgrenze
Hegegemeinschaftsgrenze

