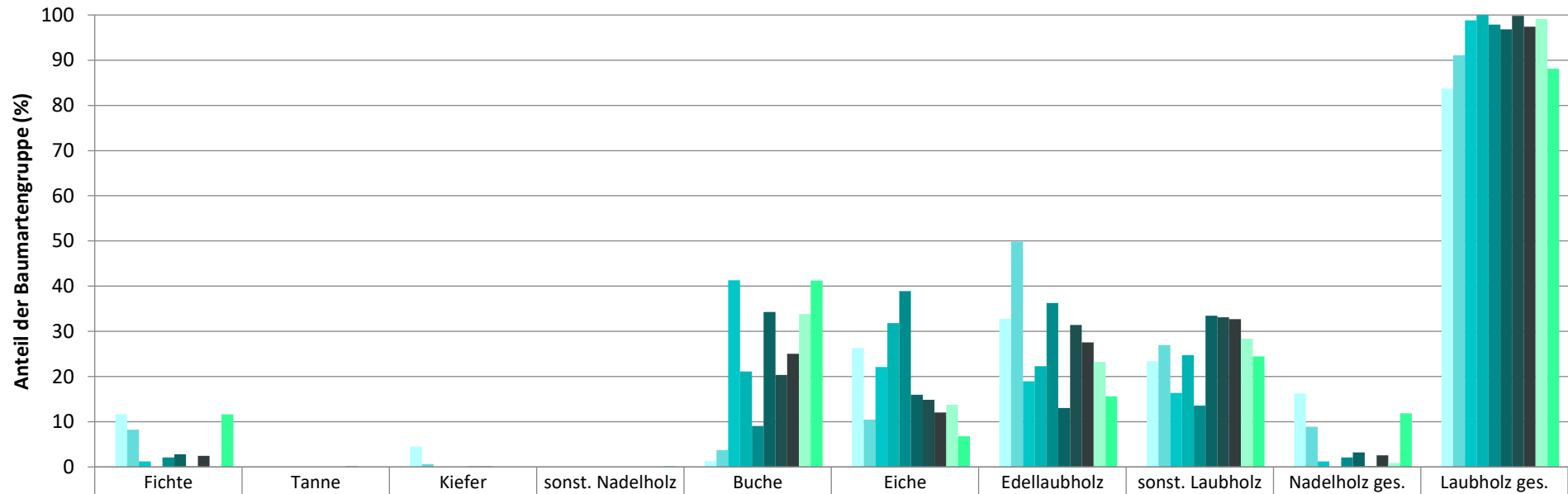


Zeitreihe der Baumartenanteile der aufgenommenen Verjüngungspflanzen
Höhenbereich: ab 20 Zentimeter Höhe bis zur maximalen Verbisshöhe
Hegegemeinschaft 606 - Saalegrund (Landkreis Rhön-Grabfeld)

2021

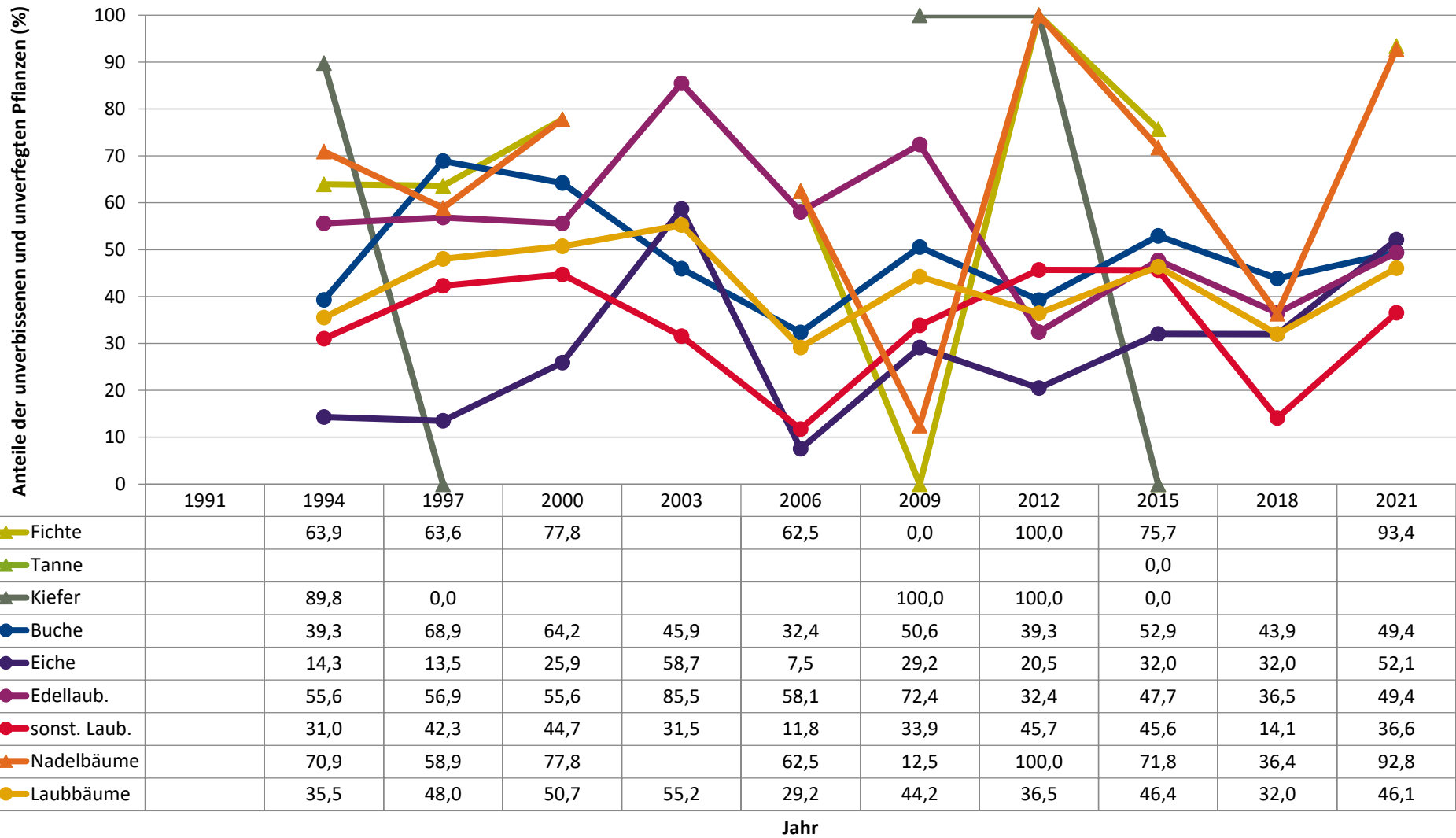


	Fichte	Tanne	Kiefer	sonst. Nadelholz	Buche	Eiche	Edellaubholz	sonst. Laubholz	Nadelholz ges.	Laubholz ges.
■ 1991										
■ 1994	11,7		4,5		1,3	26,3	32,7	23,4	16,3	83,7
■ 1997	8,3		0,7		3,8	10,5	49,8	27,0	8,9	91,1
■ 2000	1,2				41,3	22,1	18,9	16,4	1,2	98,8
■ 2003					21,1	31,8	22,3	24,8		100,0
■ 2006	2,1				9,1	38,9	36,3	13,6	2,1	97,9
■ 2009	2,8		0,1		34,3	16,0	13,1	33,5	3,2	96,8
■ 2012	0,1	0,0	0,1	0,0	20,4	14,9	31,4	33,1	0,2	99,8
■ 2015	2,5	0,1	0,0	0,0	25,1	12,1	27,5	32,7	2,6	97,4
■ 2018				0,1	33,8	13,7	23,2	28,4	0,9	99,1
■ 2021	11,6			0,2	41,2	6,8	15,6	24,5	11,9	88,1

Baumartengruppe

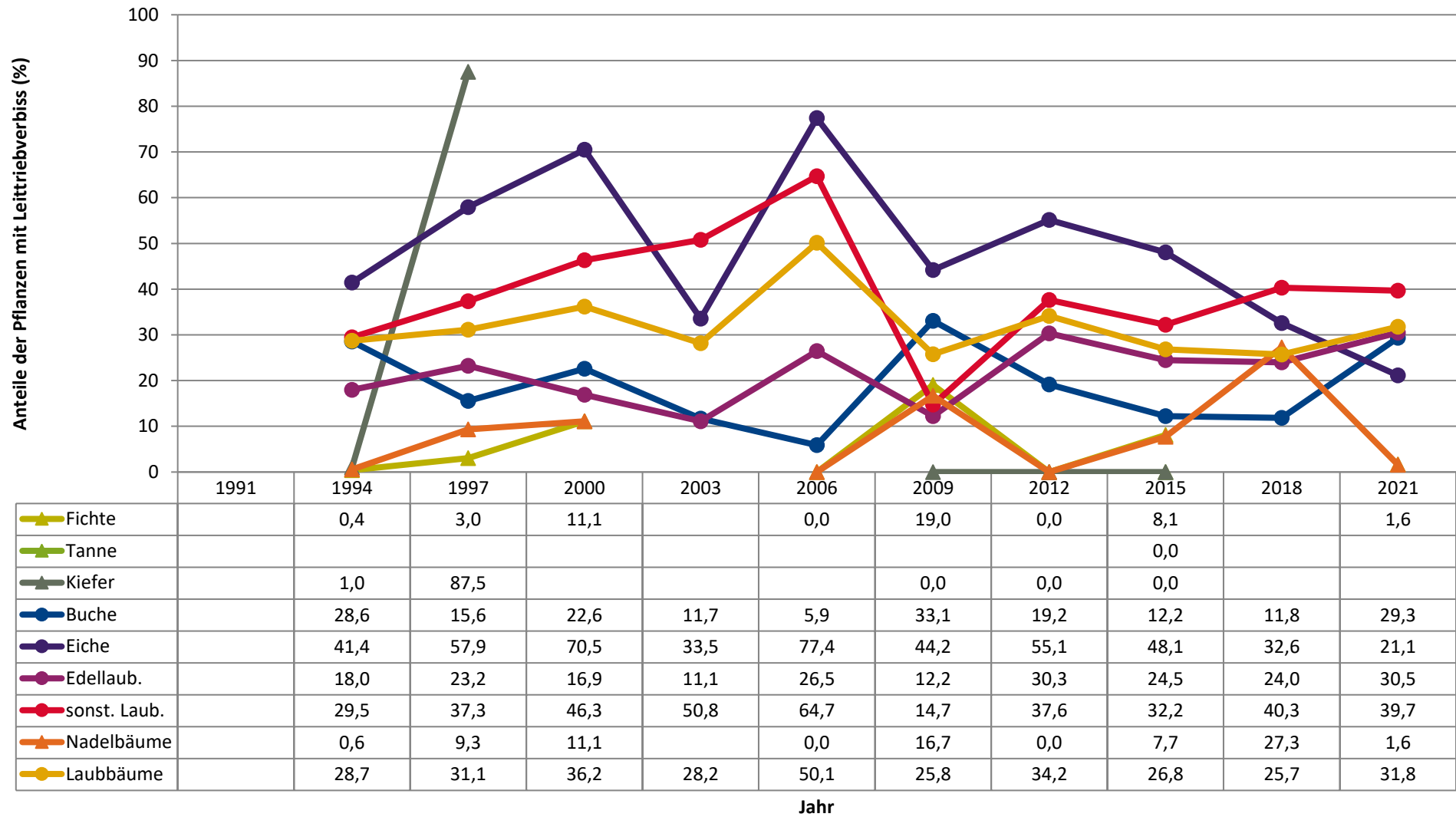
Zeitreihe der Anteile der Pflanzen ohne Verbiss und ohne Fegeschäden
Höhenbereich: ab 20 Zentimeter bis zur maximalen Verbisshöhe
Hegegemeinschaft 606 - Saalegrund (Landkreis Rhön-Grabfeld)

2021



Zeitreihe der Anteile der Pflanzen mit Leittriebverbiss
Höhenbereich: ab 20 Zentimeter bis zur maximalen Verbisshöhe
Hegegemeinschaft 606 - Saalegrund (Landkreis Rhön-Grabfeld)

2021



Anteile der Baumartengruppen in den verschiedenen Höhenstufen
Verteilung der Pflanzen ab 20 Zentimeter bis zur maximalen Verbisshöhe auf drei Höhenstufen
Hegegemeinschaft 606 - Saalegrund (Landkreis Rhön-Grabfeld)

2021

Baumartengruppe	Aufgenommene Pflanzen insgesamt						Pflanzen ohne Verbiss und ohne Fegeschaden						Pflanzen mit Verbiss und/oder Fegeschaden					
	20 - 49,9 cm		50 - 79,9 cm		80 cm - max. Verbisshöhe		20 - 49,9 cm		50 - 79,9 cm		80 cm - max. Verbisshöhe		20 - 49,9 cm		50 - 79,9 cm		80 cm - max. Verbisshöhe	
	Anzahl	Anteil (%)	Anzahl	Anteil (%)	Anzahl	Anteil (%)	Anzahl	Anteil (%)	Anzahl	Anteil (%)	Anzahl	Anteil (%)	Anzahl	Anteil (%)	Anzahl	Anteil (%)	Anzahl	Anteil (%)
Fichte	77	15,2	28	7,9	17	8,9	71	92,2	26	92,9	17	100	6	7,8	2	7,1	0	0
Tanne	0	0	0	0	0	0	0	0	0	0	0	0	0	0	0	0	0	0
Kiefer	1	0,2	0	0	0	0	0	0	0	0	0	0	1	100	0	0	0	0
Sonstiges Nadelholz	2	0,4	0	0	0	0	2	100	0	0	0	0	0	0	0	0	0	0
Nadelholz gesamt	80	15,8	28	7,9	17	8,9	73	91,2	26	92,9	17	100	7	8,8	2	7,1	0	0
Buche	161	31,8	151	42,8	121	63,4	80	49,7	66	43,7	68	56,2	81	50,3	85	56,3	53	43,8
Eiche	53	10,5	17	4,8	1	0,5	34	64,2	3	17,6	0	0	19	35,8	14	82,4	1	100
Edellaubholz	85	16,8	56	15,9	23	12	47	55,3	25	44,6	9	39,1	38	44,7	31	55,4	14	60,9
Sonstiges Laubholz	127	25,1	101	28,6	29	15,2	64	50,4	24	23,8	6	20,7	63	49,6	77	76,2	23	79,3
Laubholz gesamt	426	84,2	325	92,1	174	91,1	225	52,8	118	36,3	83	47,7	201	47,2	207	63,7	91	52,3
Alle Baumarten	506	100	353	100	191	100	298	58,9	144	40,8	100	52,4	208	41,1	209	59,2	91	47,6

Auswertung der Verjüngungsinventur 2021 für die Hegegemeinschaft 606 - Saalegrund (Landkreis Rhön-Grabfeld)
Anzahl der erfassten Verjüngungsflächen: 30, davon ungeschützt: 14, teilweise geschützt: 0, vollständig geschützt: 16

2021

Verjüngungspflanzen ab 20 Zentimeter Höhe bis zur maximalen Verbisshöhe

Baumartengruppe	Aufgenommene Pflanzen insgesamt		Pflanzen ohne Verbiss und ohne Fegeschaden		Pflanzen mit Verbiss und/oder Fegeschaden		Pflanzen mit Leittriebverbiss		Pflanzen mit Verbiss im oberen Drittel		Pflanzen mit Fegeschaden	
	Anzahl	Anteil (%)	Anzahl	Anteil (%)	Anzahl	Anteil (%)	Anzahl	Anteil (%)	Anzahl	Anteil (%)	Anzahl	Anteil (%)
Fichte	122	11,6	114	93,4	8	6,6	2	1,6	8	6,6	0	0
Tanne	0	0	0	0	0	0	0	0	0	0	0	0
Kiefer	1	0,1	0	0	1	100	0	0	1	100	0	0
Sonst. Nadelholz	2	0,2	2	100	0	0	0	0	0	0	0	0
Nadelholz gesamt	125	11,9	116	92,8	9	7,2	2	1,6	9	7,2	0	0
Buche	433	41,2	214	49,4	219	50,6	127	29,3	218	50,3	1	0,2
Eiche	71	6,8	37	52,1	34	47,9	15	21,1	34	47,9	0	0
Edellaubholz	164	15,6	81	49,4	83	50,6	50	30,5	83	50,6	0	0
Sonst. Laubholz	257	24,5	94	36,6	163	63,4	102	39,7	163	63,4	0	0
Laubholz gesamt	925	88,1	426	46,1	499	53,9	294	31,8	498	53,8	1	0,1
Alle Baumarten	1050	100	542	51,6	508	48,4	296	28,2	507	48,3	1	0,1

Verjüngungspflanzen kleiner 20 Zentimeter Höhe

Baumartengruppe	Aufgenommene Pflanzen insgesamt		Pflanzen ohne Verbiss im oberen Drittel		Pflanzen mit Verbiss im oberen Drittel	
	Anzahl	Anteil (%)	Anzahl	Anteil (%)	Anzahl	Anteil (%)
Fichte	20	13,1	20	100	0	0
Tanne	0	0	0	0	0	0
Kiefer	0	0	0	0	0	0
Sonst. Nadelholz	0	0	0	0	0	0
Nadelholz gesamt	20	13,1	20	100	0	0
Buche	28	18,3	20	71,4	8	28,6
Eiche	59	38,6	52	88,1	7	11,9
Edellaubholz	30	19,6	22	73,3	8	26,7
Sonst. Laubholz	16	10,5	12	75	4	25
Laubholz gesamt	133	86,9	106	79,7	27	20,3
Alle Baumarten	153	100	126	82,4	27	17,6

Verjüngungspflanzen über Verbisshöhe (Erhebung von Fegeschäden)

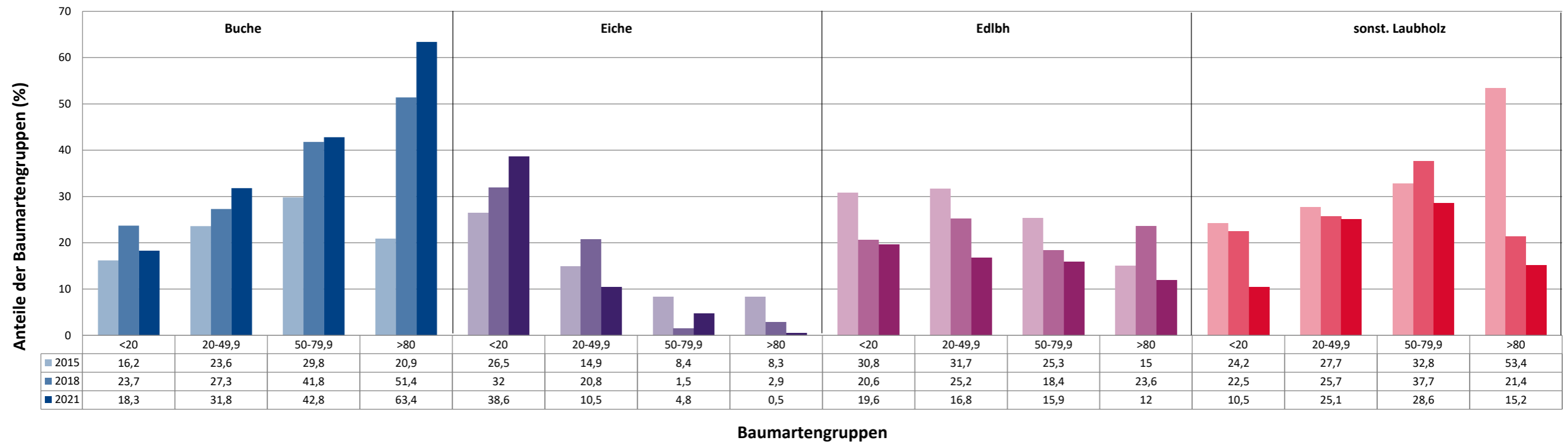
Baumartengruppe	Aufgenommene Pflanzen insgesamt		Pflanzen ohne Fegeschaden		Pflanzen mit Fegeschaden	
	Anzahl	Anteil (%)	Anzahl	Anteil (%)	Anzahl	Anteil (%)
Fichte	3	7,5	3	100	0	0
Tanne	0	0	0	0	0	0
Kiefer	0	0	0	0	0	0
Sonst. Nadelholz	0	0	0	0	0	0
Nadelholz gesamt	3	7,5	3	100	0	0
Buche	19	47,5	19	100	0	0
Eiche	10	25	8	80	2	20
Edellaubholz	3	7,5	3	100	0	0
Sonst. Laubholz	5	12,5	5	100	0	0
Laubholz gesamt	37	92,5	35	94,6	2	5,4
Alle Baumarten	40	100	38	95	2	5

Anteile der Baumartengruppen in verschiedenen Höhenstufen für die Hegegemeinschaft 606 - Saalegrund (Landkreis Rhön-Grabfeld)

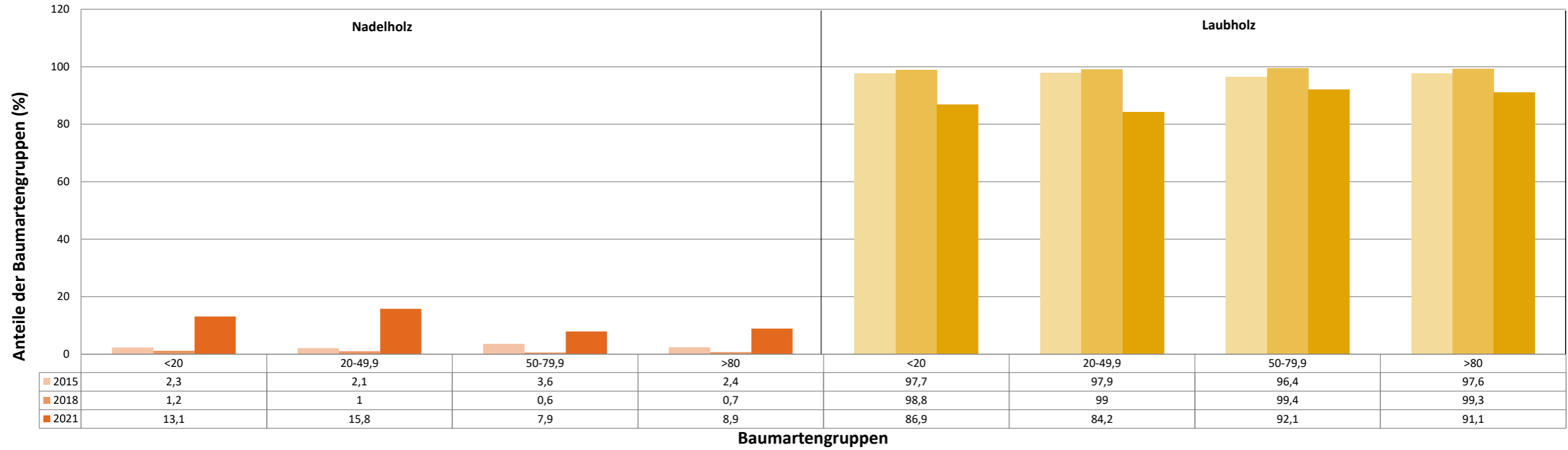


Baumartengruppen

Anteile der Baumartengruppen in verschiedenen Höhenstufen für die Hegegemeinschaft 606 - Saalegrund (Landkreis Rhön-Grabfeld)



Anteile der Baumartengruppen in verschiedenen Höhenstufen für die Hegegemeinschaft 606 - Saalegrund (Landkreis Rhön-Grabfeld)



	Fichte <20	Fichte 20-49,9	Fichte 50-79,9	Fichte >80	Tanne <20	Tanne 20-49,9	Tanne 50-79,9	Tanne >80	Kiefer <20	Kiefer 20-49,9	Kiefer 50-79,9	Kiefer >80	sonst.Ndh <20	sonst.Ndh 20-49,9
2015	2	2	3,4	2,4	0,3	0,1	0,2	0	0	0	0	0	0	0
2018	0,9	0,8	0,3	0,7	0	0	0	0	0,3	0,3	0	0	0	0
2021	13,1	15,2	7,9	8,9	0	0	0	0	0	0,2	0	0	0	0,4

Anteile der Baumartengruppen in verschiedenen Höhenstufen für die

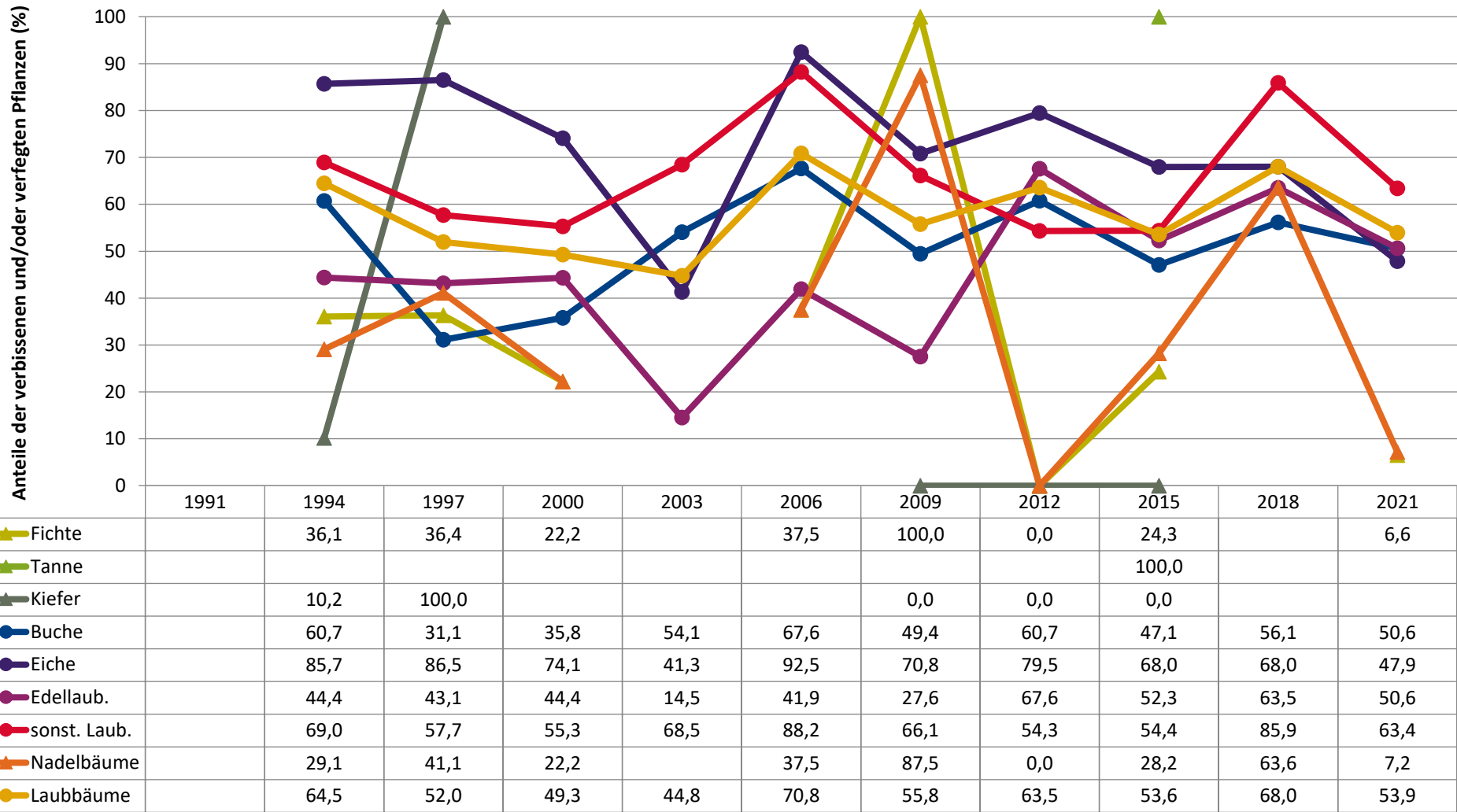
Hege
gemei
nscha
ft 606
-
Saale
grund
(Land
kreis
Rhön-
Grabf
eld)

sonst.Ndh	sonst.Ndh	Buche	Buche	Buche	Buche	Eiche	Eiche	Eiche	Eiche	Edlbh	Edlbh	Edlbh	Edlbh	sonst.Lbh
50-79,9	>80	<20	20-49,9	50-79,9	>80	<20	20-49,9	50-79,9	>80	<20	20-49,9	50-79,9	>80	<20
0	0	16,2	23,6	29,8	20,9	26,5	14,9	8,4	8,3	30,8	31,7	25,3	15	24,2
0,3	0	23,7	27,3	41,8	51,4	32	20,8	1,5	2,9	20,6	25,2	18,4	23,6	22,5
0	0	18,3	31,8	42,8	63,4	38,6	10,5	4,8	0,5	19,6	16,8	15,9	12	10,5

sonst.Lbh	sonst.Lbh	sonst. Lbh	Ndh	Ndh	Ndh	Ndh	Lbh	Lbh	Lbh	Lbh
20-49,9	50-79,9	>80	<20	20-49,9	50-79,9	>80	<20	20-49,9	50-79,9	>80
27,7	32,8	53,4	2,3	2,1	3,6	2,4	97,7	97,9	96,4	97,6
25,7	37,7	21,4	1,2	1	0,6	0,7	98,8	99	99,4	99,3
25,1	28,6	15,2	13,1	15,8	7,9	8,9	86,9	84,2	92,1	91,1

Zeitreihe der Anteile der Pflanzen mit Verbiss und/oder Fegeschäden
Höhenbereich: ab 20 Zentimeter bis zur maximalen Verbisshöhe
Hegegemeinschaft 606 - Saalegrund (Landkreis Rhön-Grabfeld)

2021



Jahr