

Auswertung der Verjüngungsinventur 2021 für die Hegegemeinschaft 599 - Hollstadt (Landkreis Rhön-Grabfeld)
Anzahl der erfassten Verjüngungsflächen: 35, davon ungeschützt: 18, teilweise geschützt: 4, vollständig geschützt: 13

2021

Verjüngungspflanzen ab 20 Zentimeter Höhe bis zur maximalen Verbisshöhe

Baumartengruppe	Aufgenommene Pflanzen insgesamt		Pflanzen ohne Verbiss und ohne Fegeschaden		Pflanzen mit Verbiss und/oder Fegeschaden		Pflanzen mit Leittriebverbiss		Pflanzen mit Verbiss im oberen Drittel		Pflanzen mit Fegeschaden	
	Anzahl	Anteil (%)	Anzahl	Anteil (%)	Anzahl	Anteil (%)	Anzahl	Anteil (%)	Anzahl	Anteil (%)	Anzahl	Anteil (%)
Fichte	269	16,3	194	72,1	75	27,9	22	8,2	74	27,5	3	1,1
Tanne	3	0,2	0	0	3	100	3	100	3	100	0	0
Kiefer	17	1	12	70,6	5	29,4	1	5,9	4	23,5	2	11,8
Sonst. Nadelholz	38	2,3	11	28,9	27	71,1	11	28,9	25	65,8	3	7,9
Nadelholz gesamt	327	19,8	217	66,4	110	33,6	37	11,3	106	32,4	8	2,4
Buche	459	27,8	149	32,5	310	67,5	126	27,5	310	67,5	0	0
Eiche	158	9,6	25	15,8	133	84,2	94	59,5	133	84,2	0	0
Edellaubholz	462	28	124	26,8	338	73,2	181	39,2	338	73,2	0	0
Sonst. Laubholz	244	14,8	26	10,7	218	89,3	125	51,2	218	89,3	0	0
Laubholz gesamt	1323	80,2	324	24,5	999	75,5	526	39,8	999	75,5	0	0
Alle Baumarten	1650	100	541	32,8	1109	67,2	563	34,1	1105	67	8	0,5

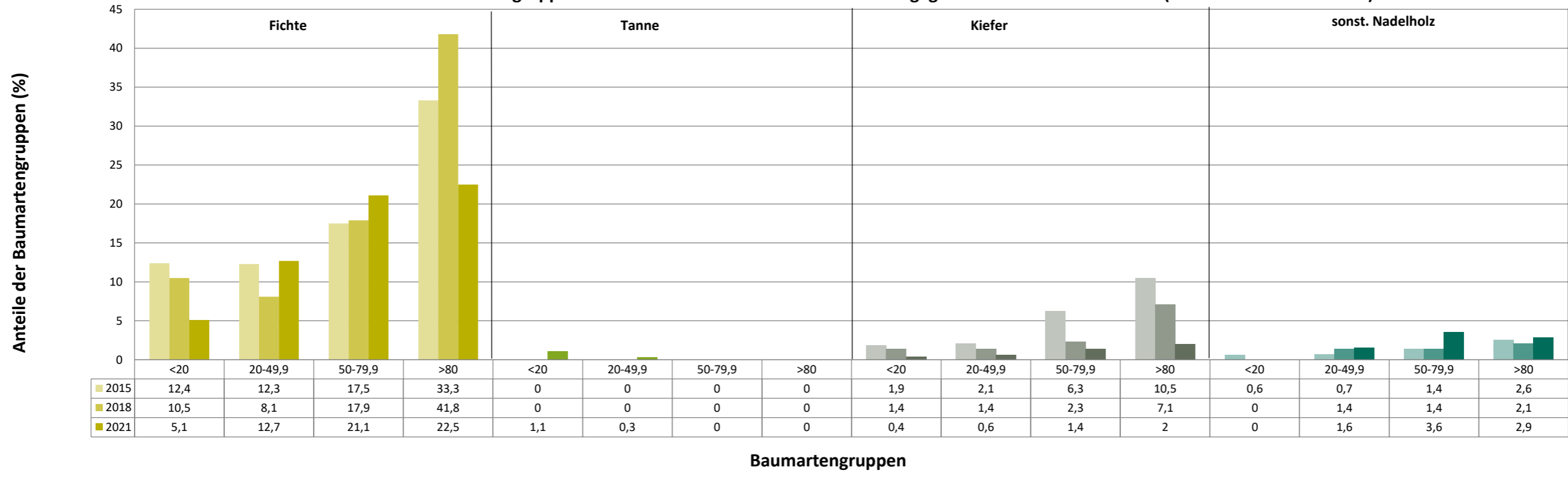
Verjüngungspflanzen kleiner 20 Zentimeter Höhe

Baumartengruppe	Aufgenommene Pflanzen insgesamt		Pflanzen ohne Verbiss im oberen Drittel		Pflanzen mit Verbiss im oberen Drittel	
	Anzahl	Anteil (%)	Anzahl	Anteil (%)	Anzahl	Anteil (%)
Fichte	14	5,1	13	92,9	1	7,1
Tanne	3	1,1	1	33,3	2	66,7
Kiefer	1	0,4	1	100	0	0
Sonst. Nadelholz	0	0	0	0	0	0
Nadelholz gesamt	18	6,5	15	83,3	3	16,7
Buche	47	17	25	53,2	22	46,8
Eiche	94	33,9	77	81,9	17	18,1
Edellaubholz	96	34,7	65	67,7	31	32,3
Sonst. Laubholz	22	7,9	10	45,5	12	54,5
Laubholz gesamt	259	93,5	177	68,3	82	31,7
Alle Baumarten	277	100	192	69,3	85	30,7

Verjüngungspflanzen über Verbisshöhe (Erhebung von Fegeschäden)

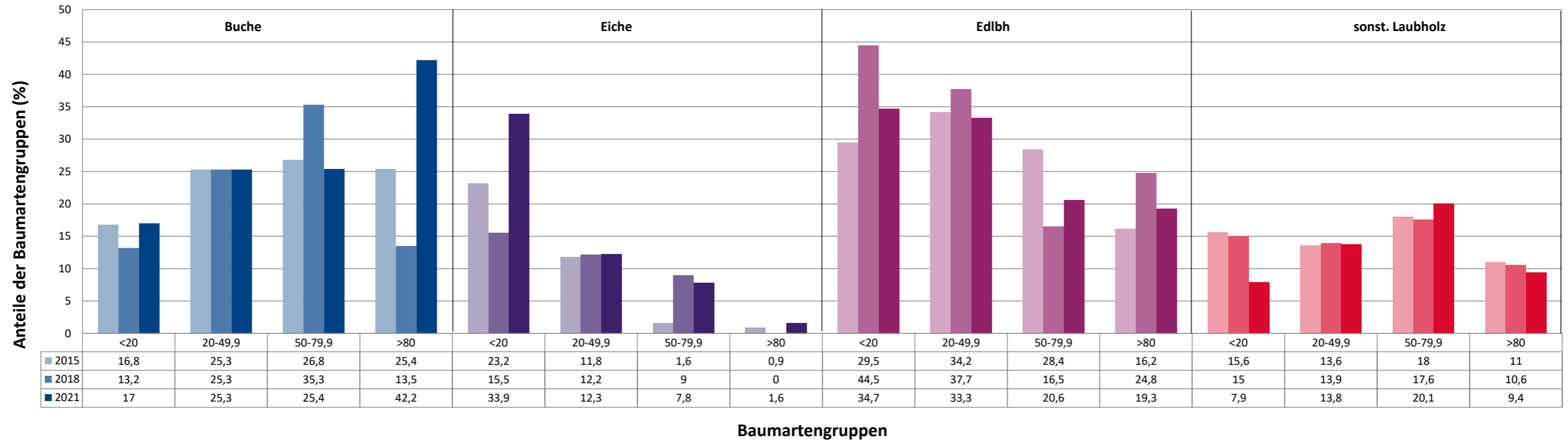
Baumartengruppe	Aufgenommene Pflanzen insgesamt		Pflanzen ohne Fegeschaden		Pflanzen mit Fegeschaden	
	Anzahl	Anteil (%)	Anzahl	Anteil (%)	Anzahl	Anteil (%)
Fichte	1	1,2	1	100	0	0
Tanne	0	0	0	0	0	0
Kiefer	0	0	0	0	0	0
Sonst. Nadelholz	2	2,3	2	100	0	0
Nadelholz gesamt	3	3,5	3	100	0	0
Buche	32	37,2	32	100	0	0
Eiche	1	1,2	1	100	0	0
Edellaubholz	22	25,6	16	72,7	6	27,3
Sonst. Laubholz	28	32,6	24	85,7	4	14,3
Laubholz gesamt	83	96,5	73	88	10	12
Alle Baumarten	86	100	76	88,4	10	11,6

Anteile der Baumartengruppen in verschiedenen Höhenstufen für die Hegegemeinschaft 599 - Hollstadt (Landkreis Rhön-Grabfeld)

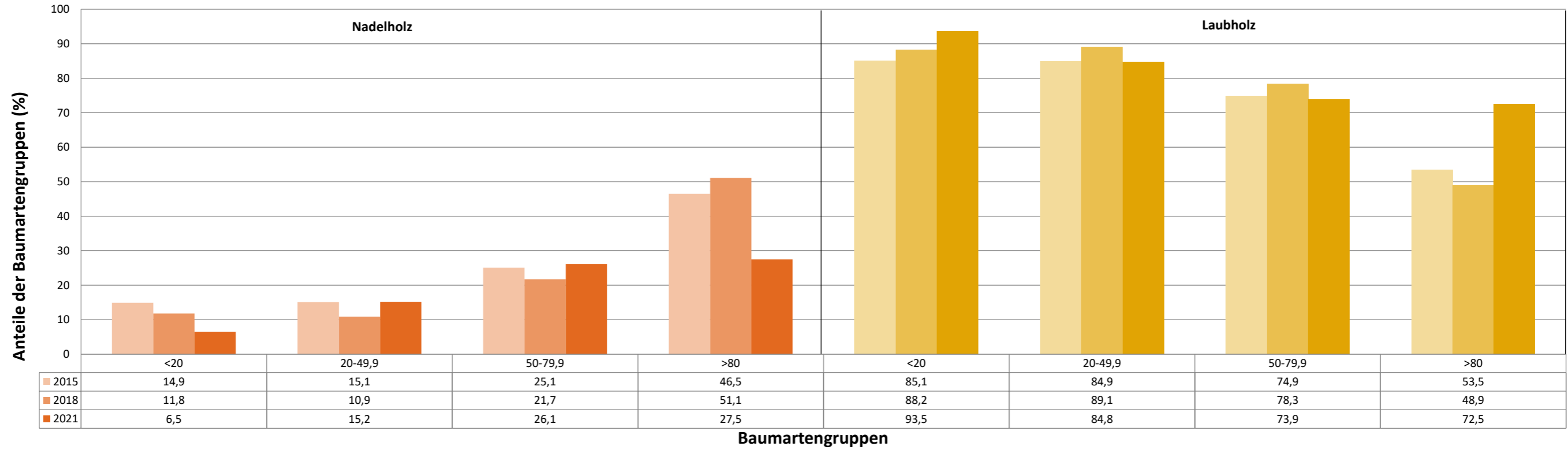


Baumartengruppen

Anteile der Baumartengruppen in verschiedenen Höhenstufen für die Hegegemeinschaft 599 - Hollstadt (Landkreis Rhön-Grabfeld)



Anteile der Baumartengruppen in verschiedenen Höhenstufen für die Hegegemeinschaft 599 - Hollstadt (Landkreis Rhön-Grabfeld)



	Fichte <20	Fichte 20-49,9	Fichte 50-79,9	Fichte >80	Tanne <20	Tanne 20-49,9	Tanne 50-79,9	Tanne >80	Kiefer <20	Kiefer 20-49,9	Kiefer 50-79,9	Kiefer >80	sonst.Ndh <20	sonst.Ndh 20-49,9	
2015	12,4	12,3	17,5	33,3	0	0	0	0	0	1,9	2,1	6,3	10,5	0,6	0,7
2018	10,5	8,1	17,9	41,8	0	0	0	0	0	1,4	1,4	2,3	7,1	0	1,4
2021	5,1	12,7	21,1	22,5	1,1	0,3	0	0	0	0,4	0,6	1,4	2	0	1,6

Anteile der Baumartengruppen in verschiedenen Höhenstufen für die

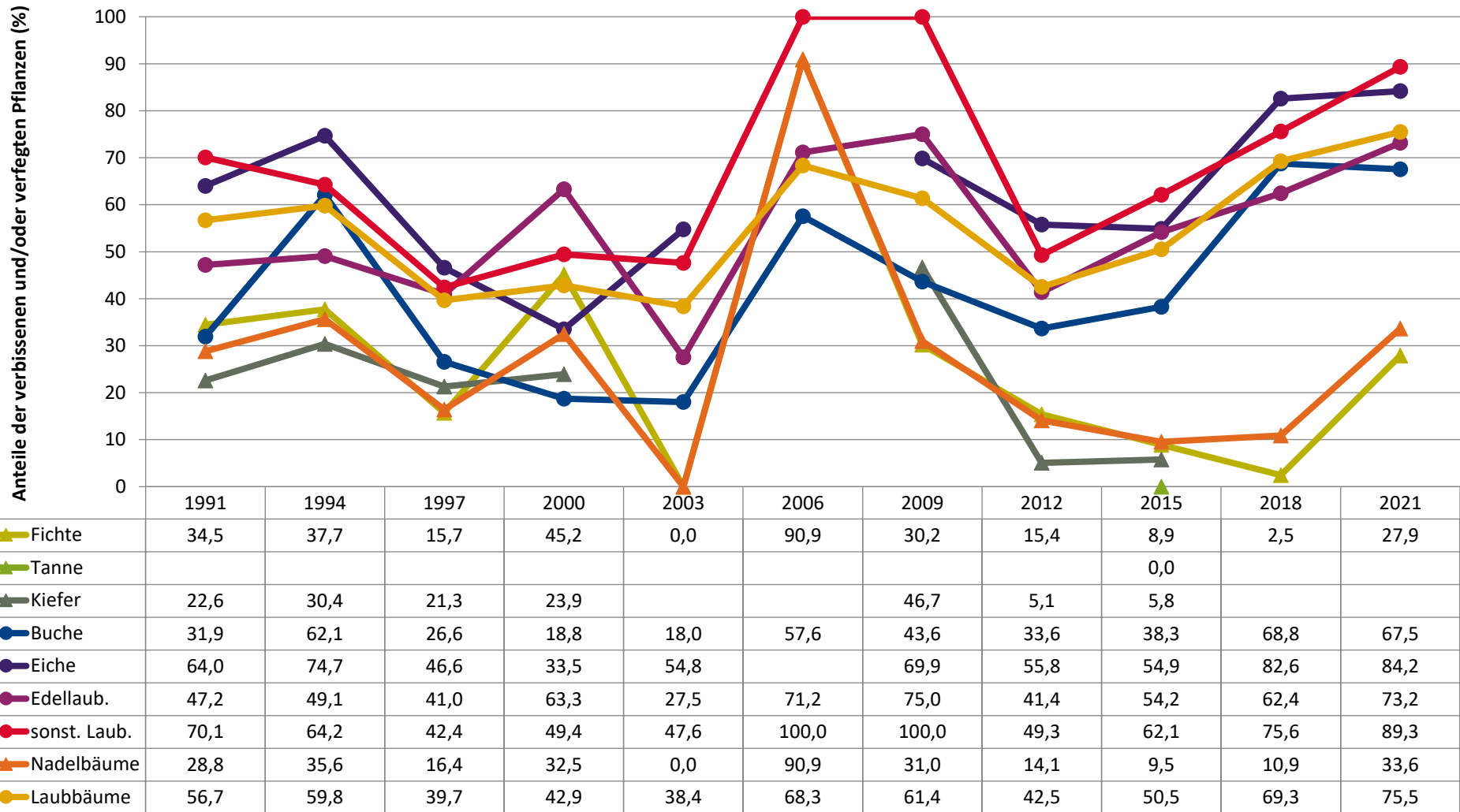
Hege
gemei
nscha
ft 599
-
Hollst
adt
(Land
kreis
Rhön-
Grabf
eld)

sonst.Ndh 50-79,9	sonst.Ndh >80	Buche <20	Buche 20-49,9	Buche 50-79,9	Buche >80	Eiche <20	Eiche 20-49,9	Eiche 50-79,9	Eiche >80	Edlbh <20	Edlbh 20-49,9	Edlbh 50-79,9	Edlbh >80	sonst.Lbh <20
1,4	2,6	16,8	25,3	26,8	25,4	23,2	11,8	1,6	0,9	29,5	34,2	28,4	16,2	15,6
1,4	2,1	13,2	25,3	35,3	13,5	15,5	12,2	9	0	44,5	37,7	16,5	24,8	15
3,6	2,9	17	25,3	25,4	42,2	33,9	12,3	7,8	1,6	34,7	33,3	20,6	19,3	7,9

sonst.Lbh	sonst.Lbh	sonst. Lbh	Ndh	Ndh	Ndh	Ndh	Lbh	Lbh	Lbh	Lbh
20-49,9	50-79,9	>80	<20	20-49,9	50-79,9	>80	<20	20-49,9	50-79,9	>80
13,6	18	11	14,9	15,1	25,1	46,5	85,1	84,9	74,9	53,5
13,9	17,6	10,6	11,8	10,9	21,7	51,1	88,2	89,1	78,3	48,9
13,8	20,1	9,4	6,5	15,2	26,1	27,5	93,5	84,8	73,9	72,5

Zeitreihe der Anteile der Pflanzen mit Verbiss und/oder Fegeschäden
Höhenbereich: ab 20 Zentimeter bis zur maximalen Verbisshöhe
Hegegemeinschaft 599 - Hollstadt (Landkreis Rhön-Grabfeld)

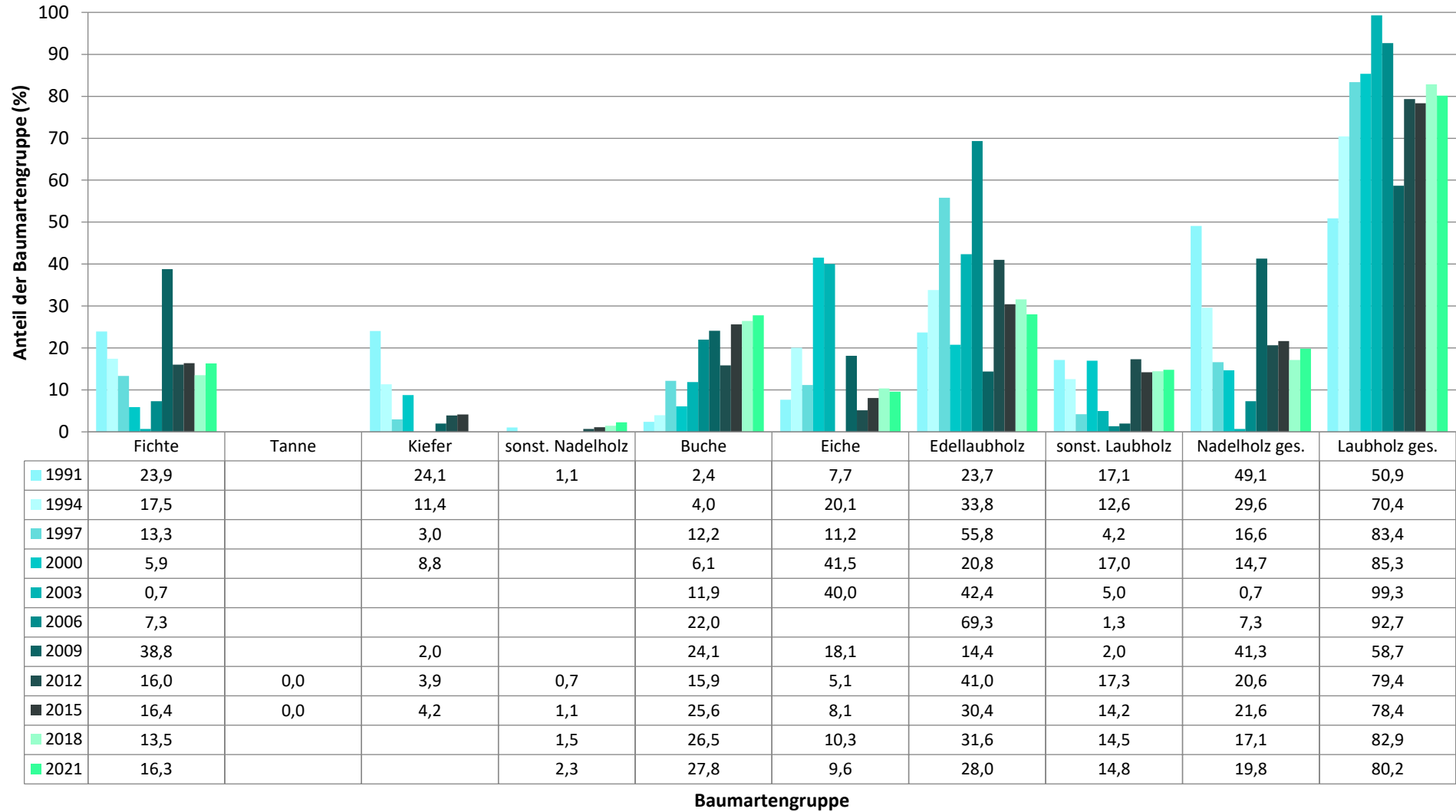
2021



Jahr

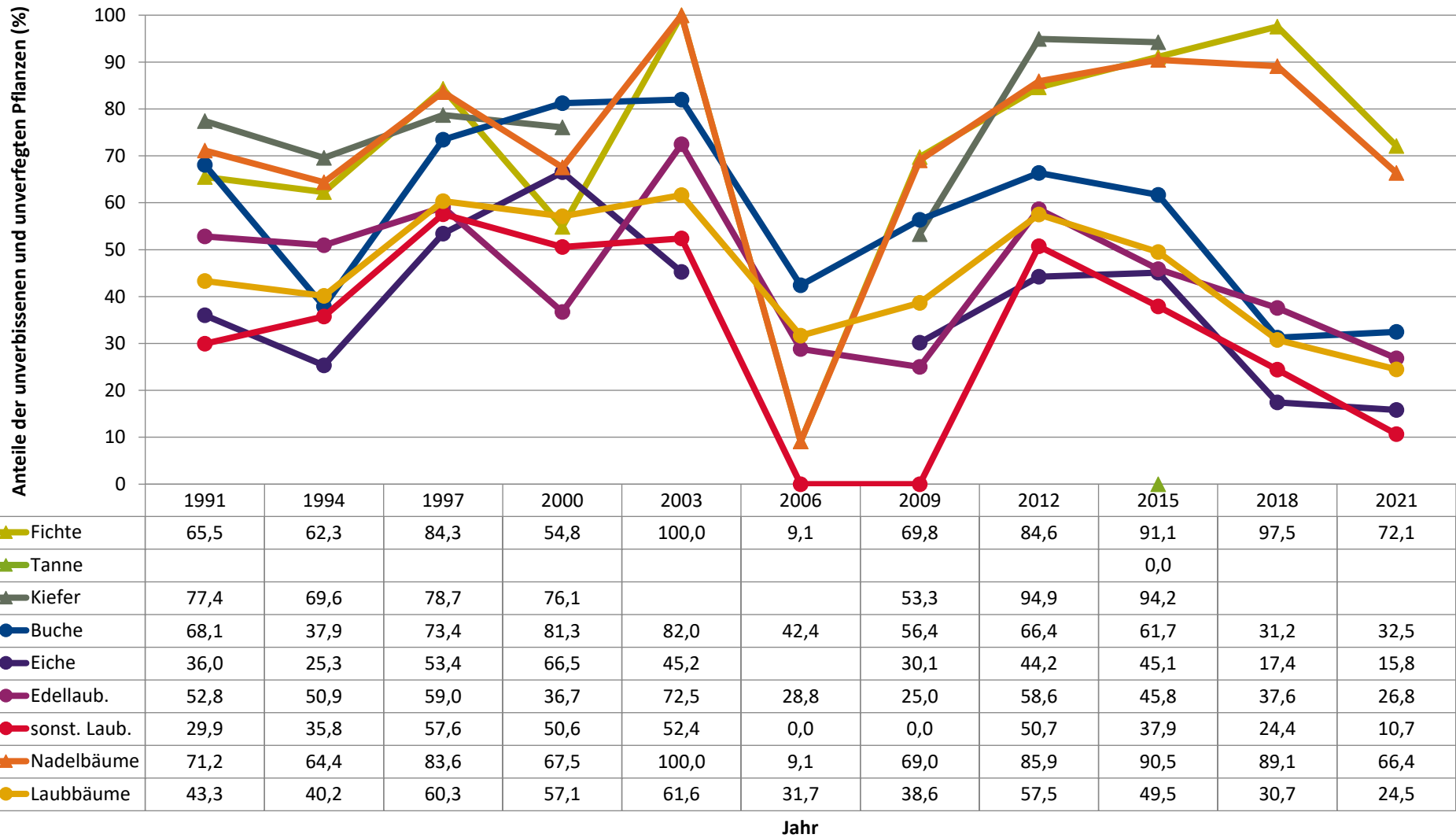
Zeitreihe der Baumartenanteile der aufgenommenen Verjüngungspflanzen
Höhenbereich: ab 20 Zentimeter Höhe bis zur maximalen Verbisshöhe
Hegegemeinschaft 599 - Hollstadt (Landkreis Rhön-Grabfeld)

2021

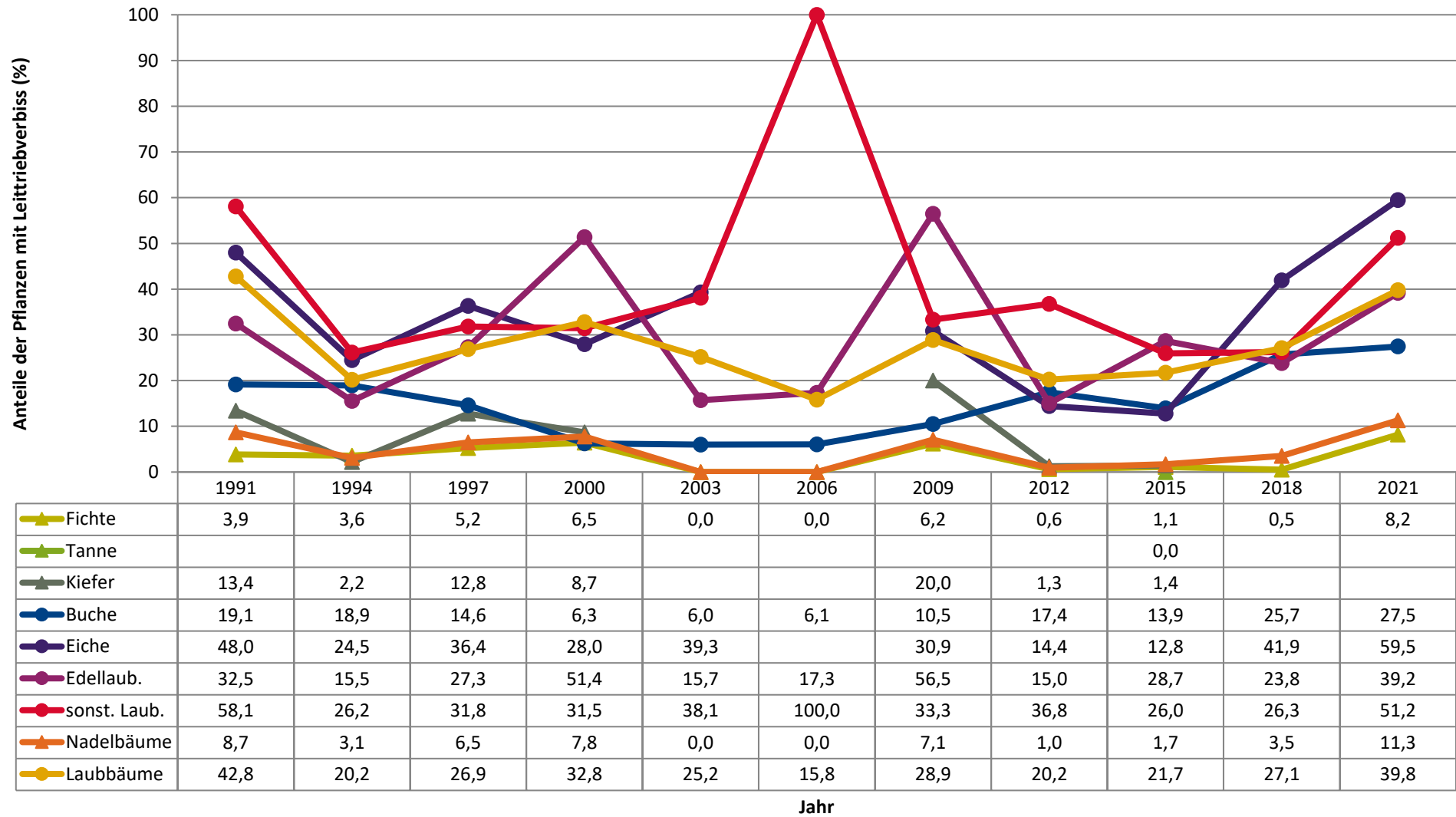


Zeitreihe der Anteile der Pflanzen ohne Verbiss und ohne Fegeschäden
Höhenbereich: ab 20 Zentimeter bis zur maximalen Verbisshöhe
Hegegemeinschaft 599 - Hollstadt (Landkreis Rhön-Grabfeld)

2021



Zeitreihe der Anteile der Pflanzen mit Leittriebverbiss
Höhenbereich: ab 20 Zentimeter bis zur maximalen Verbisshöhe
Hegegemeinschaft 599 - Hollstadt (Landkreis Rhön-Grabfeld)



**Anteile der Baumartengruppen in den verschiedenen Höhenstufen
Verteilung der Pflanzen ab 20 Zentimeter bis zur maximalen Verbisshöhe auf drei Höhenstufen
Hegegemeinschaft 599 - Hollstadt (Landkreis Rhön-Grabfeld)**

2021

Baumartengruppe	Aufgenommene Pflanzen insgesamt						Pflanzen ohne Verbiss und ohne Fegeschaden						Pflanzen mit Verbiss und/oder Fegeschaden					
	20 - 49,9 cm		50 - 79,9 cm		80 cm - max. Verbisshöhe		20 - 49,9 cm		50 - 79,9 cm		80 cm - max. Verbisshöhe		20 - 49,9 cm		50 - 79,9 cm		80 cm - max. Verbisshöhe	
	Anzahl	Anteil (%)	Anzahl	Anteil (%)	Anzahl	Anteil (%)	Anzahl	Anteil (%)	Anzahl	Anteil (%)	Anzahl	Anteil (%)	Anzahl	Anteil (%)	Anzahl	Anteil (%)	Anzahl	Anteil (%)
Fichte	125	12,7	89	21,1	55	22,5	84	67,2	65	73	45	81,8	41	32,8	24	27	10	18,2
Tanne	3	0,3	0	0	0	0	0	0	0	0	0	0	3	100	0	0	0	0
Kiefer	6	0,6	6	1,4	5	2	4	66,7	4	66,7	4	80	2	33,3	2	33,3	1	20
Sonstiges Nadelholz	16	1,6	15	3,6	7	2,9	4	25	3	20	4	57,1	12	75	12	80	3	42,9
Nadelholz gesamt	150	15,2	110	26,1	67	27,5	92	61,3	72	65,5	53	79,1	58	38,7	38	34,5	14	20,9
Buche	249	25,3	107	25,4	103	42,2	78	31,3	28	26,2	43	41,7	171	68,7	79	73,8	60	58,3
Eiche	121	12,3	33	7,8	4	1,6	25	20,7	0	0	0	0	96	79,3	33	100	4	100
Edellaubholz	328	33,3	87	20,6	47	19,3	90	27,4	13	14,9	21	44,7	238	72,6	74	85,1	26	55,3
Sonstiges Laubholz	136	13,8	85	20,1	23	9,4	16	11,8	7	8,2	3	13	120	88,2	78	91,8	20	87
Laubholz gesamt	834	84,8	312	73,9	177	72,5	209	25,1	48	15,4	67	37,9	625	74,9	264	84,6	110	62,1
Alle Baumarten	984	100	422	100	244	100	301	30,6	120	28,4	120	49,2	683	69,4	302	71,6	124	50,8