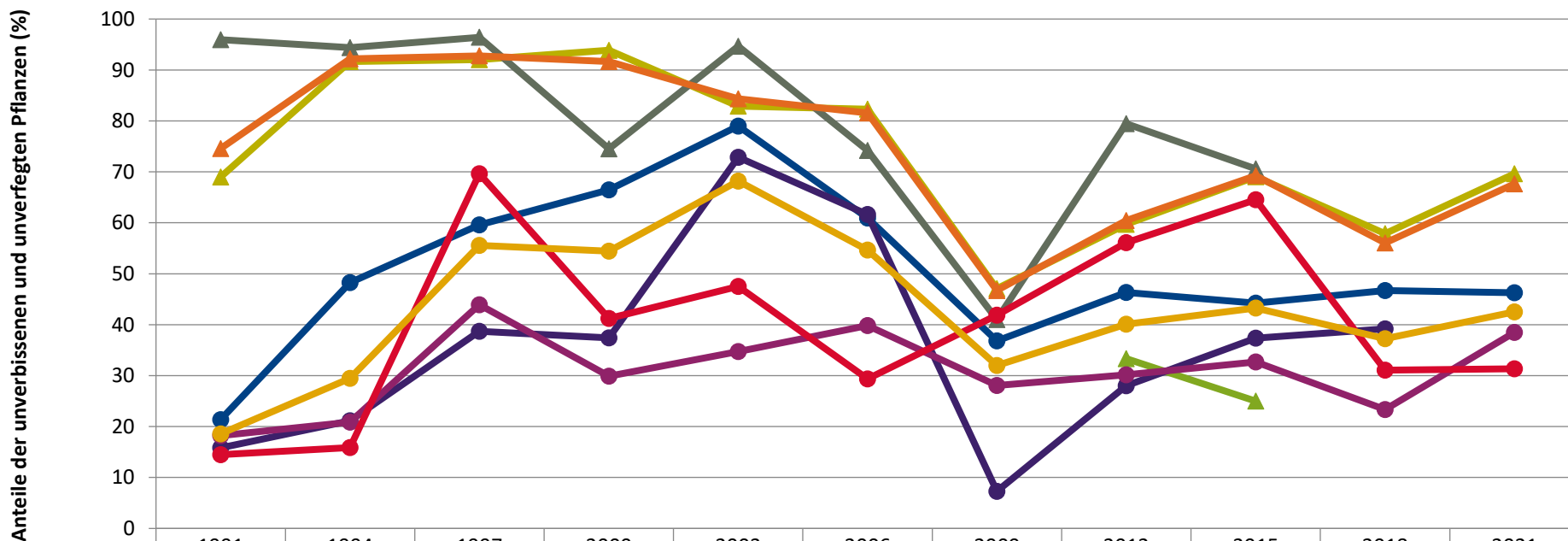


**Zeitreihe der Anteile der Pflanzen ohne Verbiss und ohne Fegeschäden
Höhenbereich: ab 20 Zentimeter bis zur maximalen Verbisshöhe
Hegegemeinschaft 598 - Bischofsheim a. d. R. (Landkreis Rhön-Grabfeld)**

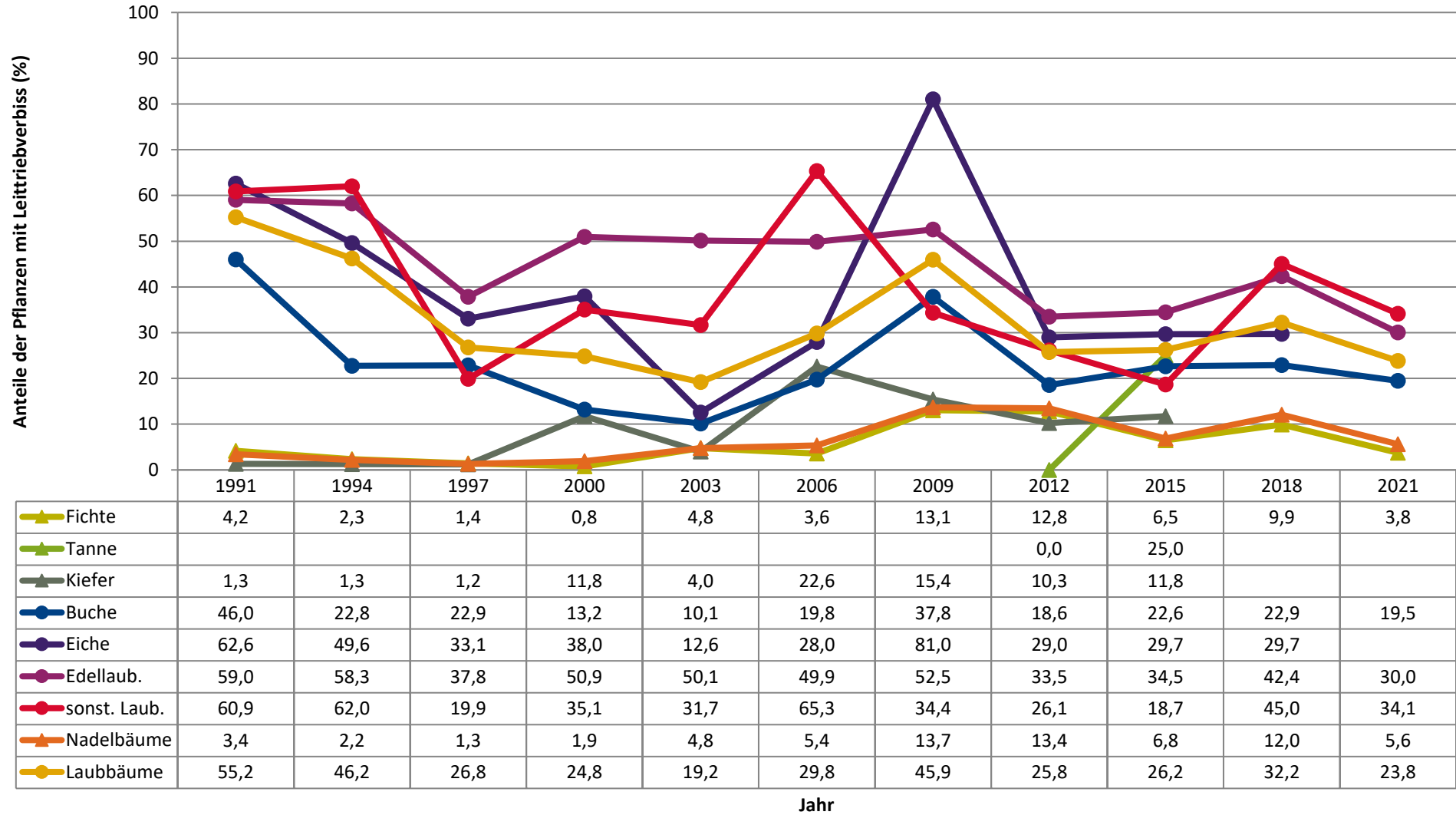
2021



	1991	1994	1997	2000	2003	2006	2009	2012	2015	2018	2021
▲ Fichte	69,0	91,7	92,0	93,9	82,9	82,3	47,1	59,7	69,0	57,9	69,6
▲ Tanne								33,3	25,0		
▲ Kiefer	96,0	94,4	96,4	74,5	94,7	74,2	41,0	79,5	70,6		
● Buche	21,4	48,3	59,6	66,5	79,0	61,0	36,8	46,3	44,2	46,7	46,3
● Eiche	15,8	21,1	38,7	37,4	72,9	61,7	7,3	28,0	37,4	39,2	
● Edellaub.	18,2	20,9	43,9	29,9	34,7	39,8	28,0	30,2	32,7	23,3	38,5
● sonst. Laub.	14,5	15,9	69,6	41,2	47,5	29,3	41,9	56,1	64,6	31,1	31,3
▲ Nadelbäume	74,6	92,2	92,8	91,6	84,3	81,5	46,7	60,5	69,3	56,0	67,7
● Laubbäume	18,6	29,5	55,5	54,5	68,2	54,6	32,0	40,1	43,3	37,2	42,5

Jahr

Zeitreihe der Anteile der Pflanzen mit Leittriebverbiss
Höhenbereich: ab 20 Zentimeter bis zur maximalen Verbisshöhe
Hegegemeinschaft 598 - Bischofsheim a. d. R. (Landkreis Rhön-Grabfeld)



Anteile der Baumartengruppen in den verschiedenen Höhenstufen
Verteilung der Pflanzen ab 20 Zentimeter bis zur maximalen Verbisshöhe auf drei Höhenstufen
Hegegemeinschaft 598 - Bischofsheim a. d. R. (Landkreis Rhön-Grabfeld)

2021

Baumartengruppe	Aufgenommene Pflanzen insgesamt						Pflanzen ohne Verbiss und ohne Fegeschaden						Pflanzen mit Verbiss und/oder Fegeschaden					
	20 - 49,9 cm		50 - 79,9 cm		80 cm - max. Verbisshöhe		20 - 49,9 cm		50 - 79,9 cm		80 cm - max. Verbisshöhe		20 - 49,9 cm		50 - 79,9 cm		80 cm - max. Verbisshöhe	
	Anzahl	Anteil (%)	Anzahl	Anteil (%)	Anzahl	Anteil (%)	Anzahl	Anteil (%)	Anzahl	Anteil (%)	Anzahl	Anteil (%)	Anzahl	Anteil (%)	Anzahl	Anteil (%)	Anzahl	Anteil (%)
Fichte	123	11,4	104	18	66	22,4	100	81,3	67	64,4	37	56,1	23	18,7	37	35,6	29	43,9
Tanne	0	0	0	0	0	0	0	0	0	0	0	0	0	0	0	0	0	0
Kiefer	2	0,2	6	1	2	0,7	1	50	0	0	0	0	1	50	6	100	2	100
Sonstiges Nadelholz	0	0	0	0	0	0	0	0	0	0	0	0	0	0	0	0	0	0
Nadelholz gesamt	125	11,6	110	19	68	23,1	101	80,8	67	60,9	37	54,4	24	19,2	43	39,1	31	45,6
Buche	579	53,8	300	51,8	154	52,4	284	49,1	103	34,3	91	59,1	295	50,9	197	65,7	63	40,9
Eiche	20	1,9	2	0,3	0	0	11	55	1	50	0	0	9	45	1	50	0	0
Edellaubholz	256	23,8	71	12,3	16	5,4	115	44,9	9	12,7	8	50	141	55,1	62	87,3	8	50
Sonstiges Laubholz	97	9	96	16,6	56	19	27	27,8	26	27,1	25	44,6	70	72,2	70	72,9	31	55,4
Laubholz gesamt	952	88,4	469	81	226	76,9	437	45,9	139	29,6	124	54,9	515	54,1	330	70,4	102	45,1
Alle Baumarten	1077	100	579	100	294	100	538	50	206	35,6	161	54,8	539	50	373	64,4	133	45,2

Auswertung der Verjüngungsinventur 2021 für die Hegegemeinschaft 598 - Bischofsheim a. d. R. (Landkreis Rhön-Grabfeld)

2021

Anzahl der erfassten Verjüngungsflächen: 34, davon ungeschützt: 26, teilweise geschützt: 0, vollständig geschützt: 8

Verjüngungspflanzen ab 20 Zentimeter Höhe bis zur maximalen Verbisshöhe

Baumartengruppe	Aufgenommene Pflanzen insgesamt		Pflanzen ohne Verbiss und ohne Fegeschaden		Pflanzen mit Verbiss und/oder Fegeschaden		Pflanzen mit Leittriebverbiss		Pflanzen mit Verbiss im oberen Drittel		Pflanzen mit Fegeschaden	
	Anzahl	Anteil (%)	Anzahl	Anteil (%)	Anzahl	Anteil (%)	Anzahl	Anteil (%)	Anzahl	Anteil (%)	Anzahl	Anteil (%)
Fichte	293	15	204	69,6	89	30,4	11	3,8	89	30,4	1	0,3
Tanne	0	0	0	0	0	0	0	0	0	0	0	0
Kiefer	10	0,5	1	10	9	90	6	60	9	90	0	0
Sonst. Nadelholz	0	0	0	0	0	0	0	0	0	0	0	0
Nadelholz gesamt	303	15,5	205	67,7	98	32,3	17	5,6	98	32,3	1	0,3
Buche	1033	53	478	46,3	555	53,7	201	19,5	554	53,6	1	0,1
Eiche	22	1,1	12	54,5	10	45,5	3	13,6	10	45,5	0	0
Edellaubholz	343	17,6	132	38,5	211	61,5	103	30	211	61,5	0	0
Sonst. Laubholz	249	12,8	78	31,3	171	68,7	85	34,1	171	68,7	0	0
Laubholz gesamt	1647	84,5	700	42,5	947	57,5	392	23,8	946	57,4	1	0,1
Alle Baumarten	1950	100	905	46,4	1045	53,6	409	21	1044	53,5	2	0,1

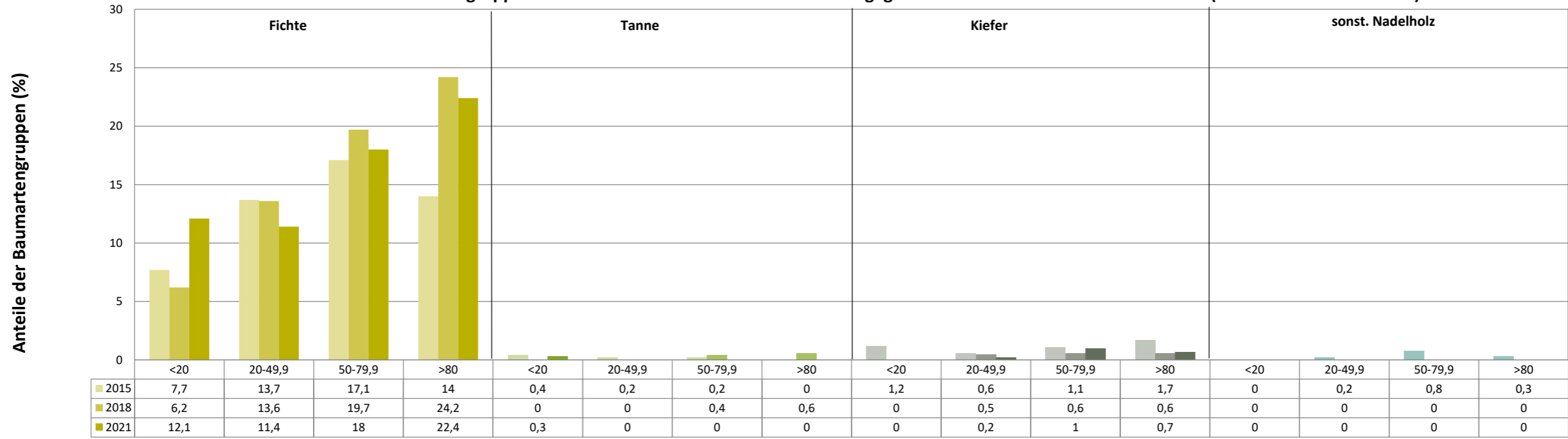
Verjüngungspflanzen kleiner 20 Zentimeter Höhe

Baumartengruppe	Aufgenommene Pflanzen insgesamt		Pflanzen ohne Verbiss im oberen Drittel		Pflanzen mit Verbiss im oberen Drittel	
	Anzahl	Anteil (%)	Anzahl	Anteil (%)	Anzahl	Anteil (%)
Fichte	36	12,1	35	97,2	1	2,8
Tanne	1	0,3	1	100	0	0
Kiefer	0	0	0	0	0	0
Sonst. Nadelholz	0	0	0	0	0	0
Nadelholz gesamt	37	12,5	36	97,3	1	2,7
Buche	76	25,6	50	65,8	26	34,2
Eiche	47	15,8	40	85,1	7	14,9
Edellaubholz	112	37,7	74	66,1	38	33,9
Sonst. Laubholz	25	8,4	5	20	20	80
Laubholz gesamt	260	87,5	169	65	91	35
Alle Baumarten	297	100	205	69	92	31

Verjüngungspflanzen über Verbisshöhe (Erhebung von Fegeschäden)

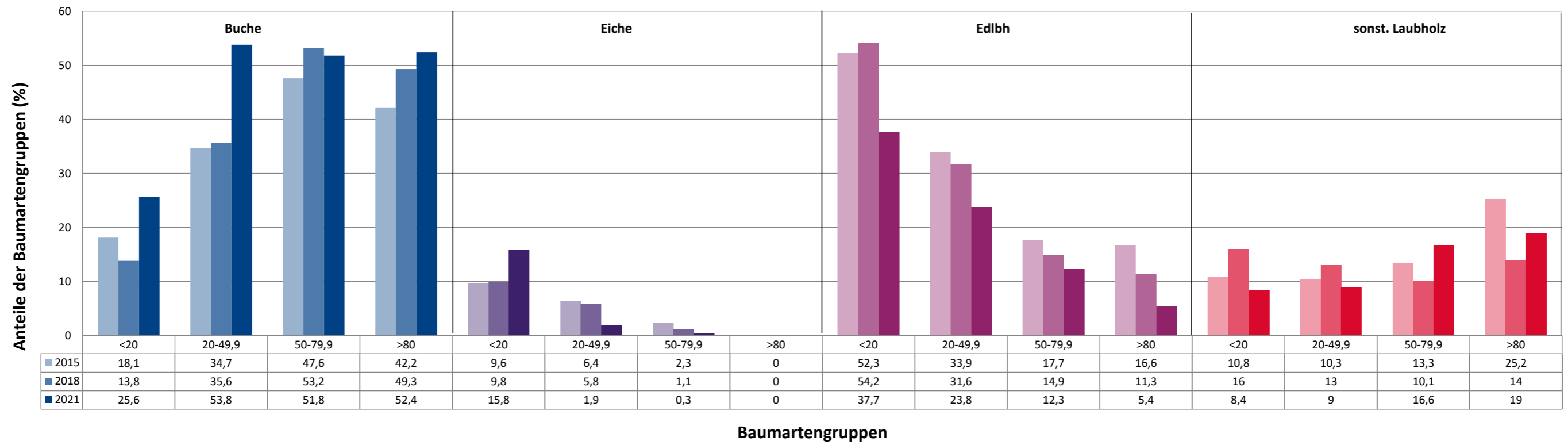
Baumartengruppe	Aufgenommene Pflanzen insgesamt		Pflanzen ohne Fegeschaden		Pflanzen mit Fegeschaden	
	Anzahl	Anteil (%)	Anzahl	Anteil (%)	Anzahl	Anteil (%)
Fichte	24	14,7	21	87,5	3	12,5
Tanne	0	0	0	0	0	0
Kiefer	4	2,5	1	25	3	75
Sonst. Nadelholz	0	0	0	0	0	0
Nadelholz gesamt	28	17,2	22	78,6	6	21,4
Buche	90	55,2	84	93,3	6	6,7
Eiche	1	0,6	1	100	0	0
Edellaubholz	10	6,1	8	80	2	20
Sonst. Laubholz	34	20,9	28	82,4	6	17,6
Laubholz gesamt	135	82,8	121	89,6	14	10,4
Alle Baumarten	163	100	143	87,7	20	12,3

Anteile der Baumartengruppen in verschiedenen Höhenstufen für die Hegegemeinschaft 598 - Bischofsheim a. d. R. (Landkreis Rhön-Grabfeld)

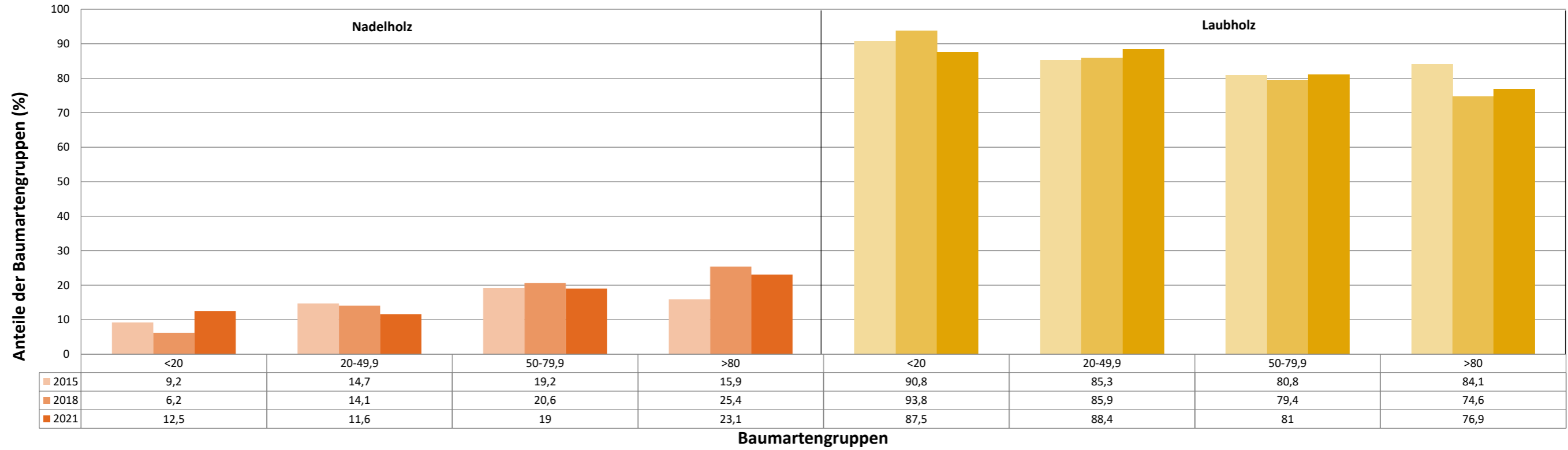


Baumartengruppen

Anteile der Baumartengruppen in verschiedenen Höhenstufen für die Hegegemeinschaft 598 - Bischofsheim a. d. R. (Landkreis Rhön-Grabfeld)



Anteile der Baumartengruppen in verschiedenen Höhenstufen für die Hegegemeinschaft 598 - Bischofsheim a. d. R. (Landkreis Rhön-Grabfeld)



	Fichte <20	Fichte 20-49,9	Fichte 50-79,9	Fichte >80	Tanne <20	Tanne 20-49,9	Tanne 50-79,9	Tanne >80	Kiefer <20	Kiefer 20-49,9	Kiefer 50-79,9	Kiefer >80	sonst.Ndh <20	sonst.Ndh 20-49,9
2015	7,7	13,7	17,1	14	0,4	0,2	0,2	0	1,2	0,6	1,1	1,7	0	0,2
2018	6,2	13,6	19,7	24,2	0	0	0,4	0,6	0	0,5	0,6	0,6	0	0
2021	12,1	11,4	18	22,4	0,3	0	0	0	0	0,2	1	0,7	0	0

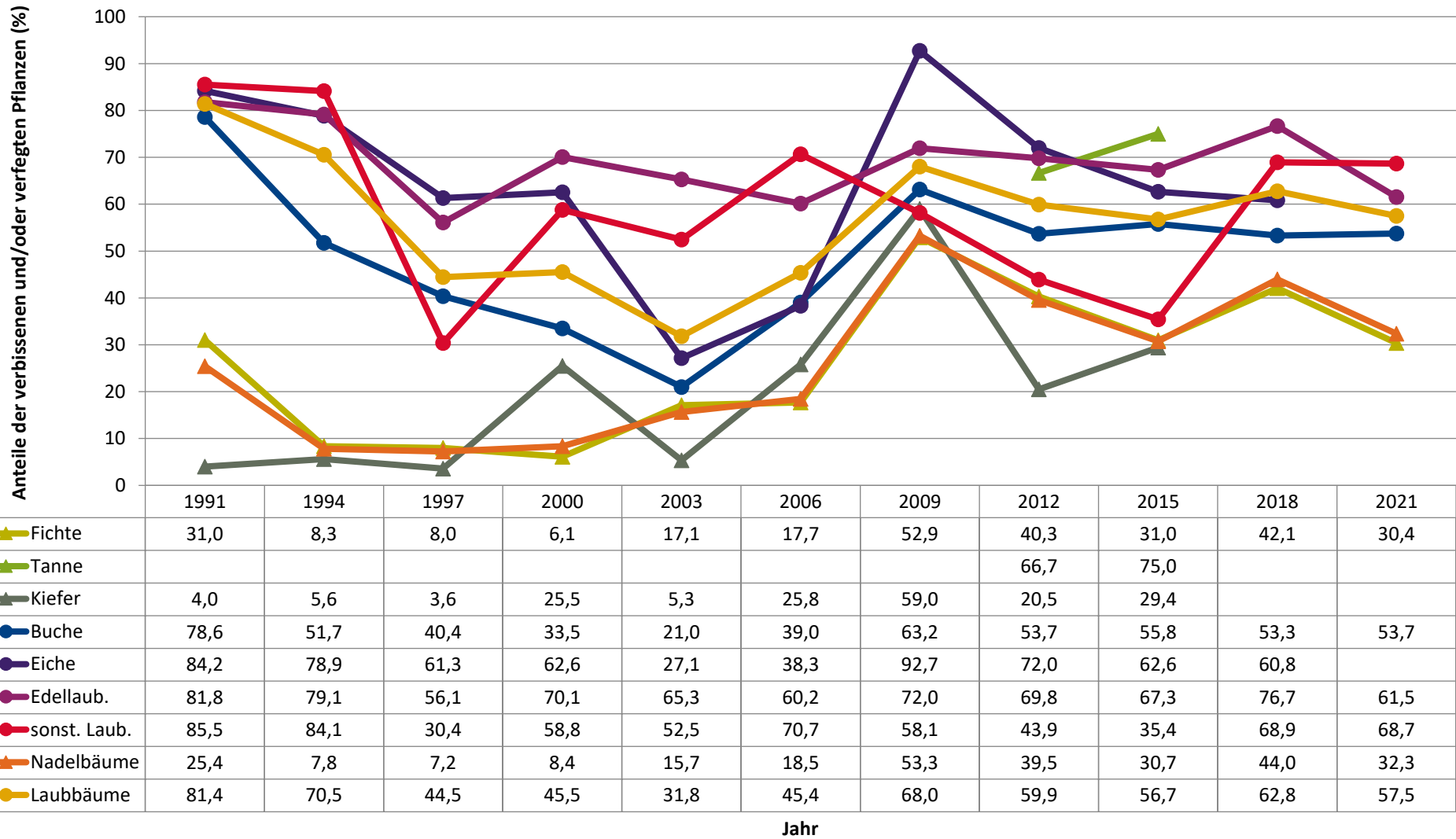
Anteile der Baumartengruppen in verschiedenen Höhenstufen für die

Hege
gemei
nscha
ft 598
-
Bisch
ofshei
m a.
d. R.
(Land
kreis
Rhön-
Grabf
eld)

sonst.Ndh 50-79,9	sonst.Ndh >80	Buche <20	Buche 20-49,9	Buche 50-79,9	Buche >80	Eiche <20	Eiche 20-49,9	Eiche 50-79,9	Eiche >80	Edlbh <20	Edlbh 20-49,9	Edlbh 50-79,9	Edlbh >80	sonst.Lbh <20
0,8	0,3	18,1	34,7	47,6	42,2	9,6	6,4	2,3	0	52,3	33,9	17,7	16,6	10,8
0	0	13,8	35,6	53,2	49,3	9,8	5,8	1,1	0	54,2	31,6	14,9	11,3	16
0	0	25,6	53,8	51,8	52,4	15,8	1,9	0,3	0	37,7	23,8	12,3	5,4	8,4

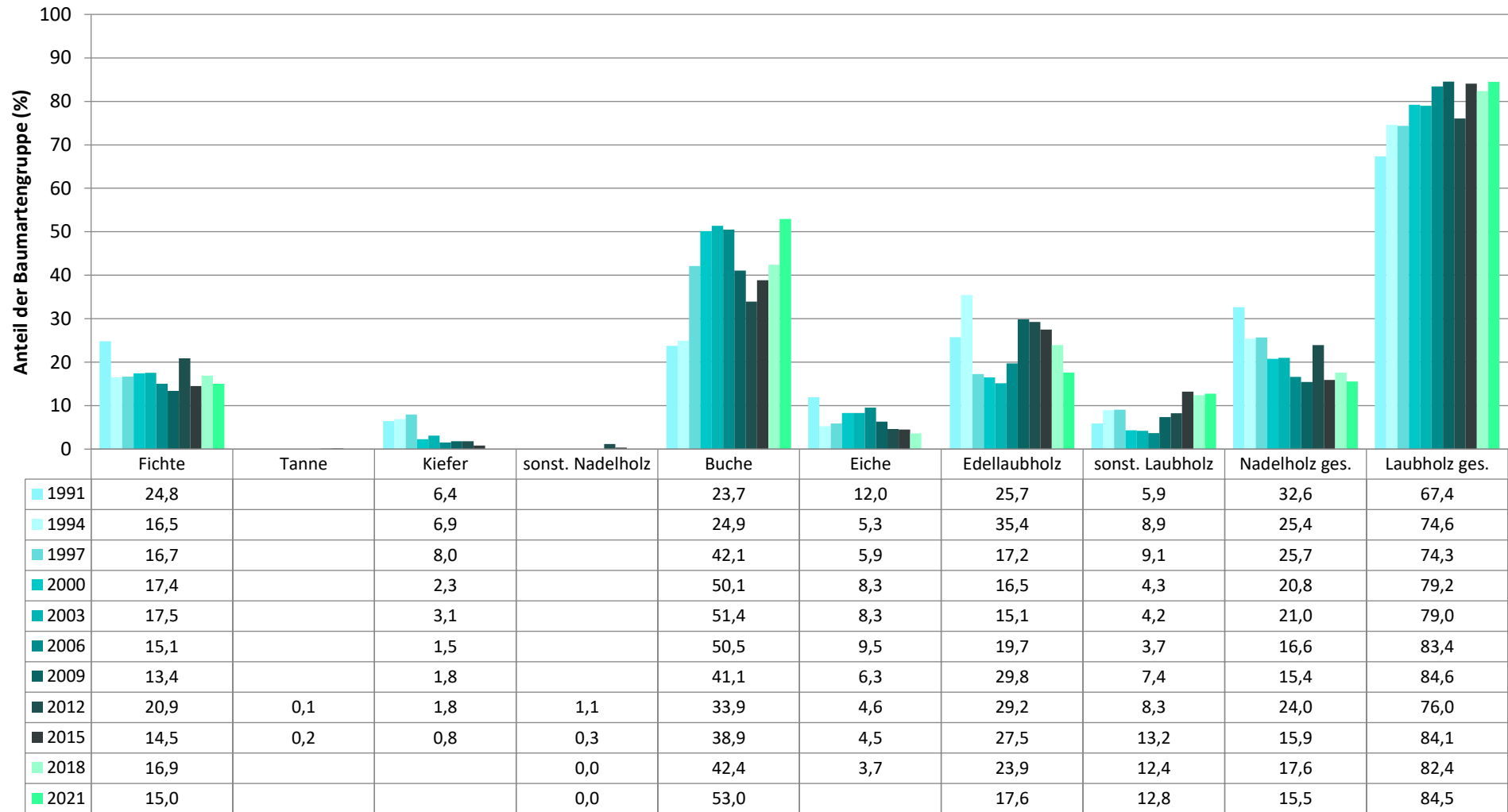
sonst.Lbh	sonst.Lbh	sonst. Lbh	Ndh	Ndh	Ndh	Ndh	Lbh	Lbh	Lbh	Lbh
20-49,9	50-79,9	>80	<20	20-49,9	50-79,9	>80	<20	20-49,9	50-79,9	>80
10,3	13,3	25,2	9,2	14,7	19,2	15,9	90,8	85,3	80,8	84,1
13	10,1	14	6,2	14,1	20,6	25,4	93,8	85,9	79,4	74,6
9	16,6	19	12,5	11,6	19	23,1	87,5	88,4	81	76,9

Zeitreihe der Anteile der Pflanzen mit Verbiss und/oder Fegeschäden
Höhenbereich: ab 20 Zentimeter bis zur maximalen Verbisshöhe
Hegegemeinschaft 598 - Bischofsheim a. d. R. (Landkreis Rhön-Grabfeld)



**Zeitreihe der Baumartenanteile der aufgenommenen Verjüngungspflanzen
Höhenbereich: ab 20 Zentimeter Höhe bis zur maximalen Verbisshöhe
Hegegemeinschaft 598 - Bischofsheim a. d. R. (Landkreis Rhön-Grabfeld)**

2021



Baumartengruppe